

Pro sauny a vířivky
Pre sauny a vírivky

a | m e v a®
SWISS GAS FLUE SYSTEMS ♦

vilpra



ALMEVA EAST EUROPE a.s. / ALMEVA SLOVAKIA s.r.o.



SAUNOVÁ KAMNA



GRANNUS VPR-8

- skvělý výběr pro malou saunu
- nádrž na vodu a návlek lze připojit dodatečně



FORNAX VPR-14

- saunová kamna pro střední saunu
- nádrž na vodu a návlek lze připojit dodatečně

FORNAX VPR-14-L

- saunová kamna pro střední saunu
- nádrž na vodu a návlek lze připojit dodatečně



ETNA VPR-22

- vysoce účinná saunová kamna pro větší sauny
- oblíbená kamna pro jemnou páru
- nádrž na vodu a návlek lze připojit dodatečně



ETNA VPR-22-WT

- vysoce účinná saunová kamna pro větší sauny
- vnitřní nádrže na vodu - 22 l
- umístění vodovodního kohoutku lze měnit ručně

Saunová kamna	Výkon kW	Velikost prostoru sauny min-max, m ³	Rozměr mm (š x h x v)	Hmotnost kg	Zatížení kameny kg	Průměr výstupu spalin mm	Bezpečná vzdálenost od hořlavých materiálů (zepředu x z boku x z vrchu)	Kapacita nádrže na vodu	Poloha výstupu spalin
GRANNUS VPR-8	8	6-10	440 x 510 x 600	23	60-70	115	500 x 200 x 1200	-	horní
FORNAX VPR-14	14	7-13	420 x 440 x 670	50	30-35	115	1000 x 500 x 1430	-	horní / zadní
FORNAX VPR-14-L	14	7-13	420 x 440 + 180 x 670	50	30-35	115	1000 x 500 x 1430	-	horní / zadní
ETNA VPR-22	22	10-24	420 x 520 x 730	70	40-50	115	1000 x 500 x 1370	-	horní / zadní
ETNA VPR-22-WT	22	10-24	420 x 660 x 730	75	40-50	115	1000 x 500 x 1370	22 l	horní / zadní

DALŠÍ SAUNOVÉ PRODUKTY



NÁDRŽ NA VODU

- objem 24 l
- instalace nad kamny
- včetně vodovodního kohoutku
- rozměry (v x š x h): 400 x 360 x 250 mm
- vyrobeno z nerezové oceli

MOŽNOSTI:

- leštěná nerezová ocel
- nerezová ocel s černým lakováním



NÁVLEK NA KOMÍN PRO DOPLŇOVÁNÍ KAMENE

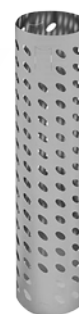
- určeno k montáži na komín a následné zakrytí kamením
- vyrobeno z nerezové oceli

MOŽNOSTI:

- leštěná nerezová ocel
- nerezová ocel s černým lakováním

OCHRANA PROTI POPÁLENÍ OD KOMÍNA

- obklopuje komín a chrání tím před popálením při náhodném dotyku
- vyrobeno z nerezové oceli



OCHRANA KAMEN

- chrání hořlavé povrchy před přímým ohřevem od kamen
- k dispozici ve třech tvarech
- vyrobeno z nerezové oceli

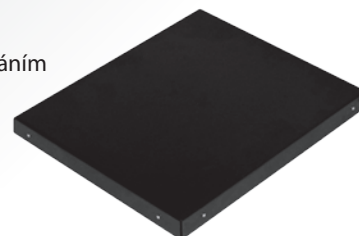


PODLOŽKA SAUNOVÝCH KAMEN

- nastavitelné nohy
- používá se, když je podlaha sauny dřevěná, hrubá nebo vyhřívána
- vyrobeno z měkké nebo nerezové oceli

MOŽNOSTI:

- nerezová ocel s černým lakováním
- měkká ocel s černým lakováním

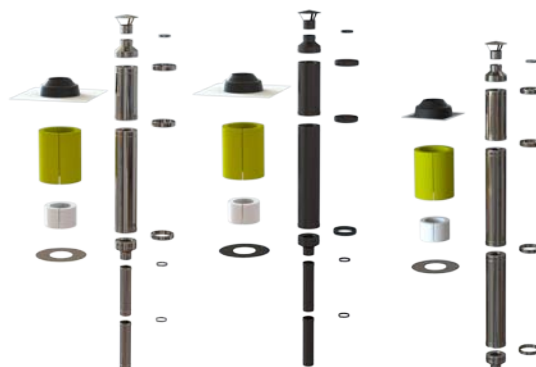


SADA KOMÍNŮ PRO SAUNU

- odvádí spaliny z kamen přirozeným tahem
- průměry 115/215 a 130/230
- splňuje normy EN 18561-1 a EN 1856-2
- vyrobeno z nerezové oceli o tloušťce 0,8 mm a dvouvrstvé komínové prvky mají 50mm izolační vrstvu

MOŽNOSTI:

- leštěná nerezová ocel
- nerezová ocel s černým lakováním

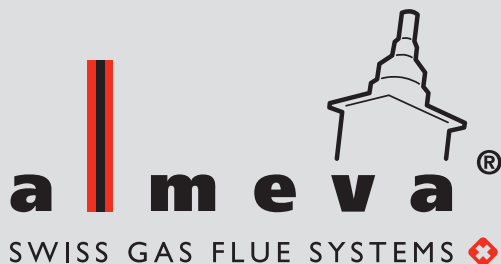




VÝROBKY PRO VÍŘIVKY

SADA EXTERNÍHO OHŘÍVAČE A KOMÍNU PRO VÍŘIVKU

- cirkulace vody probíhá přirozeně a nevyžaduje vodní čerpadlo a elektrický přívod
- více prostoru uvnitř vířivky než v případě vestavěného ohřivače
- vnější tělo, ohniště a komínová sada z nerezové oceli
- rám a dvířka jsou vyrobeny z litiny
- k dispozici ve dvou různých velikostech



ALMEVA EAST EUROPE a.s.

Družstevní 501
664 43 Želešice
Česká republika
Tel.: +420 513 033 101
E-mail: cz@almeva.eu

ALMEVA SLOVAKIA s.r.o.

Bratislavská 119
911 05 Trenčín
Slovensko
Tel.: +421 32 202 8946
E-mail: sk@almeva.eu