


Προϊόντα

Σόμπες ξύλου για σάουνες και υδρομασάζ

a | m e v a®
SWISS GAS FLUE SYSTEMS 



Έκδοση 07.2024

vilpra



ALMEVA HELLAS O.E.



ΣΟΜΠΕΣ ΞΥΛΟΥ ΣΑΟΥΝΑΣ



GRANNUS VPR-8

- ιδανική επιλογή για μία μικρή σάουνα
- δοχείο νερού & δίκτυ πρόσθετων πετρών τοποθετούνται ξεχωριστά



FORNAX VPR-14

- σόμπα σάουνας για μεσαίου μεγέθους σάουνες
- δοχείο νερού & δίκτυ πρόσθετων πετρών τοποθετούνται ξεχωριστά

FORNAX VPR-14-L

- σόμπα σάουνας για μεσαίου μεγέθους σάουνες
- με εξωτερική τροφοδοσία εστίας
- δοχείο νερού & δίκτυ πρόσθετων πετρών τοποθετούνται ξεχωριστά



ETNA VPR-22

- υψηλής απόδοσης σόμπα για μεγαλύτερες σάουνες
- αγαπημένη σόμπα για απαλό ατμό
- δοχείο νερού & δίκτυ πρόσθετων πετρών τοποθετούνται ξεχωριστά



ETNA VPR-22-WT

- υψηλής απόδοσης σόμπα για μεγαλύτερες σάουνες
- ενσωματωμένο δοχείο νερού - 22 l
- δυνατότητα αλλαγής θέσης της βρύσης

Προϊόν	Ισχύς kW	Προτεινόμενος όγκος δωματίου σάουνας min-max, m ³	Διαστάσεις mm (Π x Β x Υ)	Βάρος kg	Φορτίο από πέτρες kg	Διάμετρος εξόδου καυσαερίων mm	Ασφαλής απόσταση από εύφλεκτα υλικά (μπροστά x πλάγια x πάνω)	Χωρητικότητα δοχείου νερού	Θέση εξαγωγής καυσαερίων
GRANNUS VPR-8	8	6-10	440 x 510 x 600	23	60-70	115	500 x 200 x 1200	-	επάνω
FORNAX VPR-14	14	7-13	420 x 440 x 670	50	30-35	115	1000 x 500 x 1430	-	επάνω / πίσω
FORNAX VPR-14-L	14	7-13	420 x 440 + 180 x 670	50	30-35	115	1000 x 500 x 1430	-	επάνω / πίσω
ETNA VPR-22	22	10-24	420 x 520 x 730	70	40-50	115	1000 x 500 x 1370	-	επάνω / πίσω
ETNA VPR-22-WT	22	10-24	420 x 660 x 730	75	40-50	115	1000 x 500 x 1370	22 l	επάνω / πίσω

Σόμπες σάουνας και καμινάδες από ανοξείδωτο χάλυβα

ΠΡΟΣΘΕΤΑ ΠΡΟΪΟΝΤΑ



ΔΟΧΕΙΟ ΝΕΡΟΥ

- χωρητικότητα 24 λίτρα
- τοποθετείται επάνω από τη σόμπα
- συμπεριλαμβάνεται η βρύση
- διαστάσεις (ΥxΠxΠ): 400x360x250 mm
- κατασκευασμένο από ανοξείδωτο χάλυβα

ΕΠΙΛΟΓΕΣ:

- γυαλιστερός ανοξείδωτος χάλυβας
- ανοξείδωτος χάλυβας με μαύρη βαφή



ΔΙΧΤΥ ΠΡΟΣΘΕΤΩΝ ΠΕΤΡΩΝ

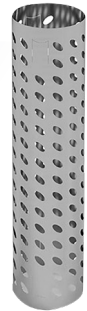
- σχεδιασμένο για να τοποθετείται στην καμινάδα για να την καλύπτει με πέτρες
- κατασκευασμένο από ανοξείδωτο χάλυβα

ΕΠΙΛΟΓΕΣ:

- γυαλιστερός ανοξείδωτος χάλυβας
- ανοξείδωτος χάλυβας με μαύρη βαφή

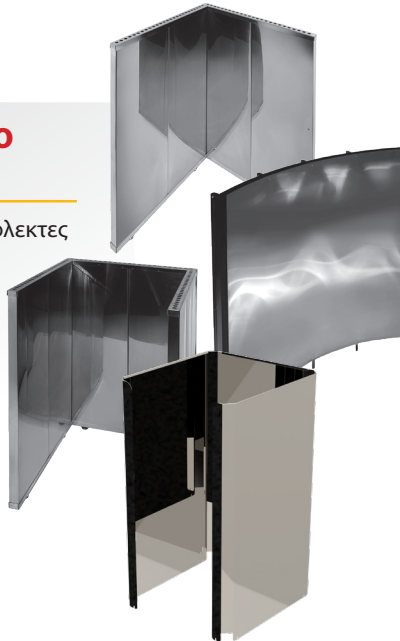
ΠΡΟΣΤΑΤΕΥΤΙΚΟ ΚΑΜΙΝΑΔΑΣ

- Περιβάλλει και προστατεύει την θερμαινόμενη καμινάδα από ακούσια επαφή
- Κατασκευασμένο από ανοξείδωτο χάλυβα



ΠΡΟΣΤΑΤΕΥΤΙΚΟ ΣΟΜΠΑΣ

- προστατεύει τις εύφλεκτες επιφάνειες από την άμεση θερμότητα της σόμπας
- διατίθεται σε τέσσερις τύπους
- κατασκευασμένο από ανοξείδωτο χάλυβα

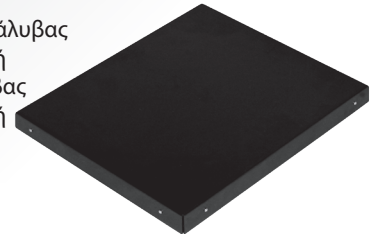


ΠΡΟΣΤΑΤΕΥΤΙΚΟ ΔΑΠΕΔΟΥ

- ρυθμιζόμενα πόδιαρουζίνια
- χρησιμοποιείται όταν το δάπεδο της σάουνας είναι ξύλινο, τραχύ ή θερμαινόμενο
- κατασκευασμένο από μαλακό ή ανοξείδωτο χάλυβα

ΕΠΙΛΟΓΕΣ:

- ανοξείδωτος χάλυβας με μαύρη βαφή
- μαλακός χάλυβας με μαύρη βαφή

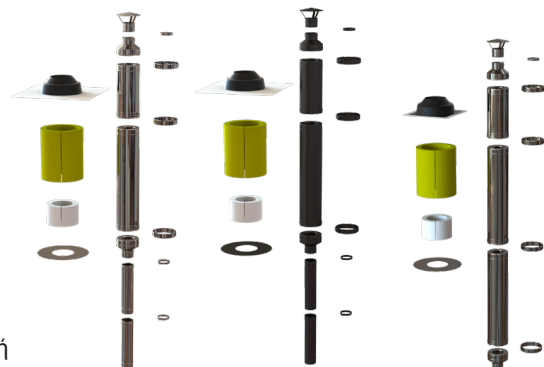


ΣΕΤ ΚΑΜΙΝΑΔΑΣ

- απάγει τα προϊόντα καύσης από τις σόμπες σάουνας με φυσικό ελκυσμό
- διαθέσιμες διατομές: 115/215 και 130/230
- πληροί τα πρότυπα EN 18561-1 και EN 1856-2
- κατασκευασμένο από ανοξείδωτο χάλυβα πάχους 0,8 mm και τα στοιχεία διπλού τοιχώματος έχουν μόνωση 50 mm

ΕΠΙΛΟΓΕΣ:

- γυαλιστερός ανοξείδωτος χάλυβας
- ανοξείδωτος χάλυβας με μαύρη βαφή






ΘΕΡΜΑΝΤΗΡΕΣ ΞΥΛΟΥ ΥΔΡΟΜΑΣΑΖ

ΣΕΤ ΕΞΩΤΕΡΙΚΟΥ ΘΕΡΜΑΝΤΗΡΑ ΜΕ ΚΑΜΙΝΑΔΑ ΓΙΑ ΥΔΡΟΜΑΣΑΖ

- η κυκλοφορία του νερού γίνεται φυσικά και δεν απαιτεί αντλία νερού και ηλεκτρική παροχή
- περισσότερος διαθέσιμος χώρος στο υδρομασαζ, σε σύγκριση με ενσωματωμένο θερμαντήρα
- εξωτερικό σώμα, εστία και σετ καμινάδας από ανοξείδωτο χάλυβα
- πλαίσιο και πόρτα από χυτοσίδηρο
- διαθέσιμο σε δύο διαφορετικά μεγέθη



a | m e v a®
SWISS GAS FLUE SYSTEMS 

ALMEVA HELLAS O.E.
Ζακύνθου 12 & Σύρου
144 52, Μεταμόρφωση
Αθήνα, Ελλάδα
Τηλ.: +30 210 2322970
E-mail: info@almeva.gr

Σόμπες σάουνας και καμινάδες
από ανοξείδωτο χάλυβα

www.almeva.gr