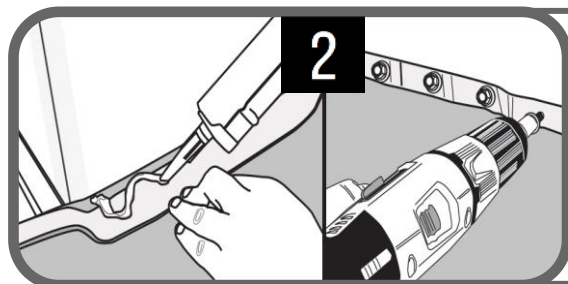


Master Flash® Box Gutter Expansion Joint



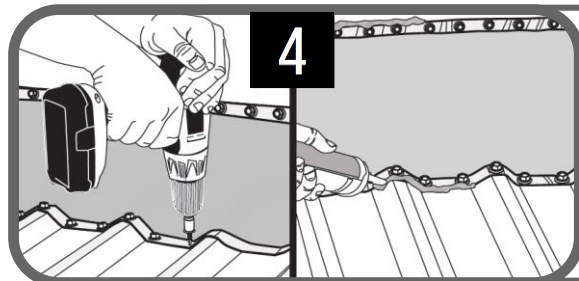
1 Κόψτε το Box Gutter σε κατάλληλο μήκος με ψαλίδι ή με παρόμοιο εργαλείο κοπής. Ξεκινήστε την εγκατάσταση στερεώνοντας το σε μια γωνία.



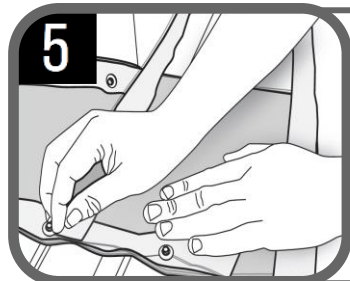
2 Εφαρμόστε στεγανωτικό κατά μήκος της άκρης. Βεβαιωθείτε ότι οι επιφάνειες επαφής είναι καθαρές και απολιπανμένες. Προχωρήστε τη στερέωση του με τις αυτοδιάτρητες βίδες. Βεβαιωθείτε ότι η απόσταση μεταξύ των σημείων στερέωσης δεν υπερβαίνει τα 38 mm.



3 Πιέστε την άκρη ώστε να το προσαρμόσετε στη γεωμετρία της επιφάνειας. Εφαρμόστε στεγανωτικό στις επιφάνειες που έχετε προετοιμάσει προηγουμένως.



4 Προχωρήστε στη στερέωση με τις αυτοδιάτρητες βίδες. Φροντίστε η απόσταση μεταξύ των σημείων στερέωσης να μην υπερβαίνει τα 38 mm.



5 Στα άκρα που δεν έχουν άκρη αλουμινίου, αφού εφαρμόσετε στεγανοποιητικό μεταξύ του ελαστικού φύλλου και της επιφάνειας, στερεώστε τα άκρα χρησιμοποιώντας την τερματική λωρίδα αλουμινίου και αυτοδιάτρητες βίδες.