

Wentylatory spalinowe i Elektrofiltry **CENNIK**



Ważny od 01. 11. 2025
Ceny bez VAT

exodraft



Jak dobrać wentylator kominowy.....	3
Wentylatory do urządzeń na paliwa stałe	5
Wentylatory do urządzeń na gaz	6
Wentylatory do kotłów na olej, gaz, biomasę.	7
Kołnierze i akcesoria do montażu wentylatorów.....	9
Draftbooster - wzmacniacz ciągu	11
Elektrofiltry cząstek stałych.....	12
XZENSE - inteligentne sterowanie.....	14

Upewnij się, że masz optymalny ciąg kominowy

Exodraft ma wiodącą pozycję na rynku mechanicznej technologii ciągu kominowego. W ciągu ostatnich lat zdobyliśmy doświadczenie i poszerzyliśmy wiedzę a to pozwala znaleźć rozwiązania dla szerokiego zakresu problemów w tej dziedzinie.

Mechaniczne systemy generowania i kontroli ciągu kominowego Exodraft opierają się na zaawansowanych technologiach, Celem naszych rozwiązań jest prostota i bezpieczeństwo funkcjonowania wentylatorów. Funkcje te zapewniają wydajne i niezawodne rozwiązanie problemów ciągu kominowego.

Jaki typ i wielkość wentylatora zastosować?

Ważne jest aby zastosować właściwy typ wentylatora i właściwe akcesoria. Zestaw z wentylatorem składa się z następujących elementów:

- Wentylator spalinowy,
- Sterownik dostosowany do typu wentylatora,
- Przełącznik dwubiegunowy,
- Flansa montażowa na komin stalowy (w razie potrzeby),
- Akcesoria kontrolne (w razie potrzeby)

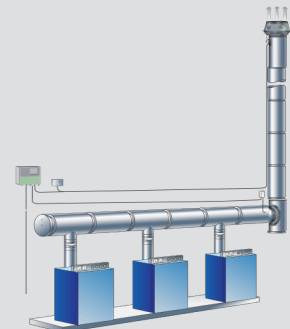
Chętnie pomożemy w doborze wentylatora.

Na zapytanie wykonamy obliczenia aby dostosować typ wentylatora do Twoich oczekiwań.

Nasza rekomencja:

Wentylatory dla kotłów gazowych

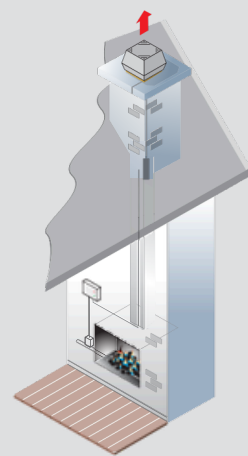
Wentylatory stosowane w kotłach gazowych - RSV160 do RSV450 lub RS285. W zależności od typu paliwa można użyć także RS009 - RS016 lub RSV009 - RSV016. W przypadku układu kaskadowego stosujemy automatyczny sterownik EBC22 albo EBC24 z akcesoriami (w razie potrzeby). Taką regulację można stosować również dla układu z jednym kotłem.



Skontaktuj się z nami jeśli potrzebujesz pomocy w doborze wentylatora lub obliczeń.

Wentylatory do kominków gazowych

Można tu zastosować jeden z czterech typów: RHG, RSHG, RSG i RSVG. Wszystkie te wentylatory wyposażone są w czujnik, który we współpracy ze sterownikiem EFC21 lub EBC22 gwarantuje wyłączenie kominka w przypadku spadku ciągu kominowego poniżej zadanej wartości. Nasze sterowniki EFC21 i EBC22 mają certyfikację kat CE.



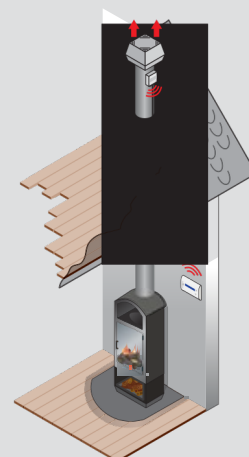
Skontaktuj się z nami jeśli potrzebujesz pomocy w doborze wentylatora lub obliczeń.

Wentylatory do urządzeń na paliwa stałe

Dla tych urządzeń odpowiednie są typy RS i RSV, wielkości 009-016. Typ RS ma poziomy wyrzut spalin, typ RSV pionowy. Oba typy mają wirnik z osiowymi łopatkami co ułatwia usunięcie sadzy. Typ RS jest standardowo dostarczany na kwadratowej podstawie, na życzenie może być wykonany na podstawie ośmiokątnej.

Do wentylatora należy dobrać jeden ze sterowników - ręczne EFC16 lub EFC35 programowalny EFC18 lub bezprzewodowy EW41.

Do kominów kończących się powyżej kalenicy, można stosować oba typy - RS lub RSV. Wentylatory RSV, z pionowym wyrzutem spalin, zalecamy do stosowania w miejscach, gdzie dach wykonany jest z materiałów palnych lub gdzie występują problemy z odprowadzeniem spalin takie jak wysokie zabudowania, drzewa.



Poniżej znajduje się wykaz przykładowych zastosowań wentylatorów. Skontaktuj się z nami w celu otrzymania szczegółowej oferty.

Komin	Kominek				Piecyk na drewno / Wkład kominkowy
	Wkład kominkowy**				Otwór na drzwi**
	max 0,3 m ²	max 0,5 m ²	max 0,8 m ²	max 1,2 m ²	max 0,15 m ²
150 mm 150×150 mm	RSV12/RS12	RSV14/RS14	-	-	RSV9/RS9
200 mm 200×200 mm	RSV9/RS9	RSV12/RS12	RSV14/RS14	RSV146	RSV9/RS9
250 mm 250×250 mm	RSV9*/RS9	RSV12/RS12	RSV12/RS12	RSV14/RS14	RSV9*/RS9
300 mm 300×300 mm	RSV9*/RS9*	RSV12*/RS12	RSV12*/RS12	RSV14/RS14	RSV9*/RS9*

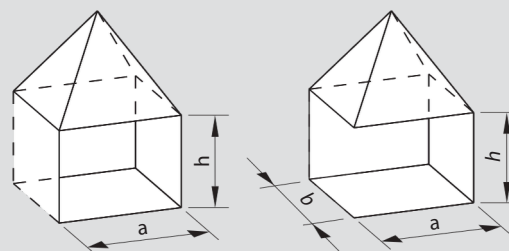
* Jeśli otwór komina jest większy niż podstawa wentylatora, możesz zastosować kołnierz lub większy wentylator.

** Wielkość kominka

- A. Jedna strona otwarta: powierzchnia = a × h (m²)
- B. Narożny kominek Powierzchnia = 0,8 × (a+b) × h (m²)

Założenia

- Wysokość komina: 2–8 m
- Kolana: Max 2 sztuki 90°
- Bez dodatkowej wentylacji



Poziomy wyrzut spalin



RS



RS z płytą ośmiokątną



RSHT



RSV

Kod	Wentylator z łopatkami osiowymi	Cena (PLN)
TTVRS009	RS009-4-1 - 1×230 V, 0,3 A	3 738,3
TTVRS012	RS012-4-1 - 1×230 V, 0,3 A	4 774,3
TTVRS014	RS014-4-1 - 1×230 V, 0,6 A	5 950,4
TTVRS016	RS016-4-1 - 1×230 V, 1,2 A	8 232,5

Kod	RS z ośmiokątną podstawą	Cena (PLN)
TTVRS809	RS009-4-1-02 - 1×230 V, 0,3 A	3 738,3
TTVRS812	RS012-4-1-02 - 1×230 V, 0,3 A	4 774,3

Kod	Wentylator do wysokich temperatur	Cena (PLN)
TTVRHT09	RSHT009-4-1 - 1×230 V, 0,4 A	5 740,4
TTVRHT12	RSHT012-4-1 - 1×230 V, 0,6 A	6 706,4
TTVRHT14	RSHT014-4-1 - 1×230 V, 1,2 A	8 946,6
TTVRHT16	RSHT016-4-1 - 1×230 V, 1,8 A	10 570,7

Pionowy wyrzut spalin

Kod	Wentylator z łopatkami osiowymi	Cena (PLN)
TTVRV009	RSV009-4-1 - 1×230 V, 0,2 A	5 068,3
TTVRV012	RSV012-4-1 - 1×230 V, 0,4 A	6 118,4
TTVRV014	RSV014-4-1 - 1×230 V, 0,8 A	7 658,5
TTVRV016	RSV016-4-1 - 1×230 V, 1,8 A	10 360,6

Sterowniki

Kod	Opis	Cena (PLN)
TTVEFC16	Regulator manualny EFC16, max 1,5A	476,1
TTVEFC35S	Manualny regulator prędkości do wentylatorów RSV16, RSV315 i RSV400	1 120,1
TTVEFC18	Regulator manualny EFC18 z czujnikiem temperatury, max 1,2A	1 498,1
TTVXZENS	Inteligentny regulator XZENSE, z panelem sterowania, współpracuje ze smartfonem	4 004,3
TTVXZEDP	Zapasy panel do XZENSE (XZENSE display)	2 338,2
TTVXZEPU	Zapasy jednostka do XZENSE na komin (XZENSE power unit)	2 702,2
TTVXZERP	Wzmacniacz sygnału radiowego XZENSE (XZENSE repeater)	1 288,1
TTVXZETS	Zapasy czujnik temperatury XZENSE (XZENSE temperature sensor)	168,1
TTVXZEXS	Czujnik ciśnienia XTP do XZENSE (XZENSE XTP-sensor)	2 758,2
TTVXZEUC	Zapasy kabel zasilający USB do XZENSE (XZENSE USC cable)	56,1
TTVEW41S	Zestaw montażowy 1100703 do instalacji EW41 na komin stalowy	98,1



EFC16



EFC35



EFC18



XZENSE

Pionowy wyrzut spalin



RSGV

Kod	Wentylator z łopatkami odśrodkowymi i wbudowanym czujnikiem ciśnienia	Cena (PLN)
TTVVG200	RSVG200-4-1 - 1×230 V, 0,4 A	7 630,5
TTVVG250	RSVG250-4-1 - 1×230 V, 0,8 A	9 870,6
TTVVG315	RSVG315-4-1 - 1×230 V, 1,8 A	12 474,8



RHG

Poziomy wyrzut spalin

Kod	Wentylator z łopatkami odśrodkowymi i wbudowanym czujnikiem ciśnienia	Cena (PLN)
TTVHG160	RHG160-4-1 - 1×230 V, 0,4 A	6 118,4



RSHG

Kod	Wentylator z łopatkami odśrodkowymi i wbudowanym czujnikiem ciśnienia	Cena (PLN)
TTVHG012	RSHG012-4-1 - 1×230 V, 0,3 A	6 202,4
TTVHG014	RSHG014-4-1 - 1×230 V, 0,4 A	7 014,5

Do instalacji na ścianie



RSG

Kod	Wentylator do montażu na ścianie, z łopatkami odśrodkowymi i czujnikiem ciśnienia	Cena (PLN)
TTVSG150	RSG150-4-1 - 1×230 V, 0,2 A	6 258,4
TTVSG200	RSG200-4-1 - 1×230 V, 0,4 A	7 056,5

Do instalacji na ścianie lub szczycie komina



RHGC
Więcej str. 4

Kod	Wentylator RHGC do montażu na kominie lub na ścianie, koncentryczny wylot spalin	Cena (PLN)
TTVHC160	RHGC160-4-1 - 1×230 V, 0,4 A	6 622,4
TTVHC16X	RHGC160-4-1 100/150 - 1×230 V, 0,4 A	6 622,4

Sterowniki i tłumiki spalin do kotłów i kominków gazowych



EFC21



EBC22

Kod	Opis	Cena (PLN)
TTVEFC21	Sterownik EFC21 z regulacją i kontrolą ciągu oraz awaryjnym odcięciem gazu	1 848,2
TTVEBC22	Sterownik EBC22 z czujnikiem ciśnienia XTP. Do instalacji jedno i dwukotłowych, do kotłów modułowanych. Automatyczne wyłączenie kotła w przypadku niewystarczającego ciągu. Funkcja wł/wył wentylatora.	8 274,5
TTVEFCBX	Zestaw montażowy do EFC21	224,1
TTVSMG14	Zawór ¼" do 15 kW - gaz SMG14	560,1
TTVSMG12	Zawór ½" do 15 kW - gaz SMG12	1 106,1
TTVSL125	Tłumik hałasu SLR125-280 do wentylatora RSG125, L=280 mm	952,1
TTVSL150	Tłumik hałasu SLR150-280 do wentylatora RSG150, L=280 mm	952,1
TTVSL200	Tłumik hałasu SLR200-280 do wentylatora RSG200, L=280 mm	1 008,1
TTVSL206	Tłumik hałasu SLR200-600 do wentylatora RSG200, L=600 mm	1 876,2

Pionowy wyrzut spalin



RSV

Kod	Wentylator z łopatkami odśrodkowymi	Cena (PLN)
TTVRV160	RSV160-4-1 - 1×230 V, 0,4 A	5 264,4
TTVRV200	RSV200-4-1 - 1×230 V, 0,4 A	6 580,4
TTVRV250	RSV250-4-1 - 1×230 V, 0,8 A	8 218,5
TTVRV315	RSV315-4-1 - 1×230 V, 1,8 A	11 102,7
TTVRV400	RSV400-4-1 - 1×230 V, 2,6 A	13 160,8
TTVRV403	RSV400-4-2 - 3×230 V, 3,5 A (60 Hz)	16 521,0
TTVRV453	RSV450-4-2 - 3×230 V, 6,5 A (60 Hz)	19 867,2



RS

Poziomy wyrzut spalin

Kod	Wentylator z łopatkami odśrodkowymi	Cena (PLN)
TTVRS255	RS255-4-1 - 1×230 V, 0,4 A	5 544,4
TTVRS285	RS285-4-1 - 1×230 V, 0,8 A	6 356,4

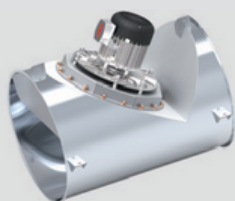
Z pionowym wyrzutem spalin, z odprowadzeniem oleju (tłuszczu), dla restauracji i pizzerii



GSV

Kod	Wentylator z łopatkami osiowymi	Cena (PLN)
TTVSV315	GSV31541-001 - 1×230 V, 1,8 A	12 978,8
TTVSV400	GSV40041-001 - 1×230 V, 2,9 A	15 078,9
TTVGCB00	GCB - Kolektor oleju 3200169	1 554,1
TTVGCBF0	Zapasyowy filtr do kolektora oleju	168,1

Wentylator liniowy do kotłów gazowych, olejowych, parowych



CFIR

Kod	Wentylator z łopatkami osiowymi	Cena (PLN)
TTVCR200*	CFIR200 - 3x208 V / 240, 3.3 A	19 258,2
TTVCR300*	CFIR300 - 3x380 V / 480, 6.6 A	25 474,5
TTVCR400*	CFIR400 - 3x380 V / 480, 9.0 A	30 157,8
TTVCR500*	CFIR200 - 3x380 V / 480, 12.6 A	35 156,1

* Stożki redukcyjne, klipsy i uszczelki wyceniane są oddzielnie. Do prawidłowego działania konieczna jest przetwornica częstotliwości (FRK 30-37). Skontaktuj się z nami aby dowiedzieć się więcej.

Sterowniki do instalacji wielokotłowych



EBC10V2



EBC22



EBC24



ES12



FRK

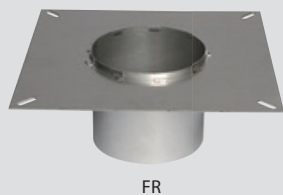
Kod	Opis:	Cena (PLN)
TTVEBC1V	Sterownik EBC10V2 z czujnikiem ciśnienia XTP. dla instalacji z jednym kotłem;; jedno wejście zewnętrzne wolne.	4 606,3
TTVEBC22	Sterownik EBC22 z czujnikiem ciśnienia XTP. Do instalacji jedno i dwukotłowych, do kotłów modułowych. Automatyczne wyłączenie kotła w przypadku braku ciągu lub powietrza do spalania. Współpracuje z modułami BESB, BESF.	8 274,5
TTVEBC24	Sterownik EBC24 z czujnikiem ciśnienia XTP. Do instalacji jedno i dwukotłowych. Automatyczne wyłączenie kotłów w przypadku braku ciągu.	6 090,4
TTVES012	Przełącznik ES12 do sterowników w celu rozbudowy instalacji do max. 4 kotłów (kolejny przełącznik pozwoli podłączyć kolejne kotły).	1 932,2
TTVFM400	FalownikFRK-040 do RSV400, IP20,1x230V	1848,2
TTVFM450	FalownikFRK-041 do RSV450, IP20,1x230V	1680,1

Możecie mieć swój wentylator spalinowy w dowolnym kolorze RAL



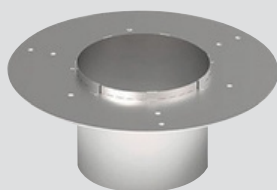
* Zapytaj o szczegóły dział techniczny Almeva

Kołnierze



FR

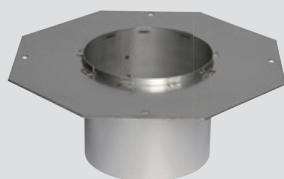
FR	Kwadratowe kołnierze na kominy stalowe				Cena (PLN)
Kod	Typ	Wymiar (mm)	mm	Dla wyciągu kominowego	
TTVFR102	FR1	125	240 × 240	RSV009, RSV160	364,1
TTVFR103		130			364,1
TTVFR105		150			364,1
TTVFR107		175			364,1
TTVFR108		180			364,1
TTVFR109		190			364,1
TTVFR100		200			364,1
TTVFR202	FR2	125	310 × 310	RSV012, RSV200, RS009, RS255, RSHT009	427,1
TTVFR203		130			427,1
TTVFR205		150			427,1
TTVFR206		160			427,1
TTVFR207		175			427,1
TTVFR208		180			427,1
TTVFR209		190			427,1
TTVFR200		200			427,1
TTVFR20V		250			427,1
TTVFR305	FR3	150	395 × 395	RSV014, RSV250, RS012, RS014, RS285, RSHT012, RSHT014	518,1
TTVFR306		160			518,1
TTVFR307		175			518,1
TTVFR308		180			518,1
TTVFR309		190			518,1
TTVFR300		200			518,1
TTVFR30V		250			518,1
TTVFR303		300			518,1
TTVFR30P		350			518,1
TTVFR405	FR4	150	500 × 500	RSV016, RSV315, RS016, RSV400, RSV450, RSHT016	626,6
TTVFR400		200			626,6
TTVFR40V		250			626,6
TTVFR403		300			626,6
TTVFR40P		350			626,6
TTVFR40Z		400			626,6
TTVFR40D		450			626,6



FR

FR	Okrągłe kołnierze na kominy stalowe				Cena (PLN)
Kod	Typ	Wymiar (mm)	mm	Dla wyciągu kominowego	
TTVFR501	FR5	100	Ø 300	RHG 160	896,1
TTVFR502		125			896,1
TTVFR505		150			896,1

Kołnierze



FR-02

FR-02	Ośmiokątne kołnierze na kominy stalowe				Cena (PLN)
Kod	Typ	Wymiar (mm)	mm	Wentylator	
TTVFR225	FR2-02	150	310 × 310	RS009-02	434,1
TTVFR226		160			434,1
TTVFR228		180			434,1
TTVFR229		190			434,1
TTVFR220		200			434,1
TTVFR325	FR3-02	150	395 × 395	RS012-02	518,1
TTVFR328		180			518,1
TTVFR329		190			518,1
TTVFR320		200			518,1
TTVFR32V		250			518,1

*Pozostałe wymiary kołnierzy na życzenie

Akcesoria do montażu



Kod	Typ	Opis	Wentylator/wyciąg kominowy	Cena (PLN)
TTVFR1IN	FR1AFD	Nakładka na komin stalowy	RSV009, RSV160	182,1
TTVFR2IN	FR2AFD		RSV012, RSV200, RS009, RS255, RSHT009	182,1
TTVFR3IN	FR3AFD		RSV014, RSV250, RS012, RS014, RS285, RSHT012, RSHT014	252,1
TTVFR4IN	FR4AFD		RS016, RSV016, RSV315, RSV400, RSV450, RSHT016	252,1
TTVFR1BR	FR1AFD-001	Nakładka na komin z cegły	RSV009, RSV160	238,1
TTVFR2BR	FR2AFD-001		RSV012, RSV200, RS009, RS255, RSHT009 RSV014, RSV250,	238,1
TTVFR3BR	FR3AFD-001		RS012, RS014, RS285, RSHT012, RSHT014 RS016, RSV016,	252,1
TTVFR4BR	FR4AFD-001		RSV315, RSV400, RSV450, RSHT016	252,1
TTVDVS01		Śruby antywibracyjne SVD-RS (1100251) do kołnierza		112,1
TTVRS01		Śruby antywibracyjne RSD (do RS i RSV) na komin z cegły		126,1
TTVREPAB		Wyłącznik 2-biegunowy REP-AFB do EFC16, EFC35, EBC10, EBC24 i EFC21 zaw. wsporniki montażowe		270,4
TTVREP3P		Wyłącznik 3-biegunowy REPAFB3P do EFC16, EBC10, EBC24 i EFC21 zaw. wsporniki montażowe		353,6
TTVREPSW		Wyłącznik 4 -biegunowy REPSW2x16 do EFC18 zaw. wsporniki montażowe		630,1
TTVRC001		Daszek 1105619 do RS009, RSHT009		714,1
TTVRC002		Daszek 1105621 do RS012, RSHG012, RSHT012		812,1
TTVRC003		Daszek 1105623 do RS014, RSHG014, RSHT014		1 120,1
TTVRC004		Daszek 1100178 do RSV009, RSV160		434,1
TTVRC005		Daszek 1100179 do RSV012, RSV200, RSVG200		364,1
TTVRC006		Daszek 1100192 do RSV014, RSV250, RSVG250		364,1

DRAFTBOOSTER – WZMACNIACZ CIĄGU DO TWOJEGO KOMINKA

Łatwe rozpalamie ognia w Twoim kominku



Dlaczego wybrać draftbooster?

Trudności z rozpaleniem ognia w kominku, dym w salonie podczas dokładania opału czy okopcone szyby, to najczęstsze problemy właścicieli kominków. Ich przyczyną jest niewystarczający ciąg w kominie. Ciąg kominowy powstaje w wyniku różnicy temperatur pomiędzy wysoką temperaturą wewnątrz komina, a niższą na zewnątrz. W trakcie rozpalamia kominka, komin jest zwykle zimny co bardzo utrudnia rozpalamie. Draftbooster to wentylator montowany na szczycie komina, jego zadaniem jest wytworzenie ciągu w kominie. Draftbooster należy włączyć podczas rozpalamia ognia, dokładania opału lub w innych sytuacjach, gdy chcemy zwiększyć ciąg kominowy. Można go uruchomić pilotem z wnętrza domu, dzięki czemu rozpalamie ognia staje się bardzo proste, a użytkowanie kominka to sama przyjemność.

Draftbooster jest dostępny w dwóch wersjach: czarna i stalowa



Kod	Konstrukcja	Napięcie	Cena (PLN)
TTVDB7B1	Draftbooster - czarna (DB7B01-006)	1x230 V, 0,27 A	1 500
TTVDB7S1	Draftbooster - stalowa (DB7S01-006)	1x230 V, 0,27 A	1500
TTVDB7RC*	Zestaw zdalnego sterowania Draftbooster (3200958)	-	90

* Część zamienna do podłączenia do sterowania 3 urządzeniami

ELEKTROFILTRY CZĄSTEK STAŁYCH

95% mniej cząstek stałych emitowanych do powietrza



Dlaczego należy usuwać cząstki stałe z gazów spalinowych?

Cząstki stałe w spalinach mają wielkość mniejszą niż $0,1\mu\text{m}$, to jest 1000 razy mniej niż grubość ludzkiego włosa. Ponieważ ludzkie gardło jest w stanie wychwycić tylko cząstki większe niż $2,5\mu\text{m}$, mniejsze cząstki trafiają dalej do płuc i naczyń krwionośnych, powodując astmę, problemy z oddychaniem, zapalenia - generalnie są szkodliwe dla zdrowia. Filtr cząstek wychwytuje i usuwa zarówno duże, jak i bardzo drobne cząsteczki, eliminując w ten sposób zagrożenie dla zdrowia.

Jak działa elektrofiltr?

Wewnątrz elektrofiltra wbudowany jest wentylator wyciągowy stabilizujący przepływ spalin przez filtr. Całość działa automatycznie. Filtr jest samoczyszczący. Jego montaż odbywa się na wylocie komina lub w istniejącym kominie (w zależności od modelu elektrofiltra). Filtr jest urządzeniem elektrycznym i wymaga podłączenia do sieci elektrycznej.

Czy po zainstalowaniu będę mógł korzystać z kominka (Uchwały antysmogowe)?

Instalacja elektrofiltra może pomóc w dostosowaniu kominka do wymogów stawianych w uchwałach antysmogowych – dostosowanie kominka do poziomu emisyjności ekoprojektu. Zapis o możliwości użytkowania kominka po jego dostosowaniu (zainstalowaniu urządzenia filtracyjnego) został zawarty w większości województw, jednak należy się zapoznać z miejscową uchwałą lub uzyskać taką informację w urzędzie.

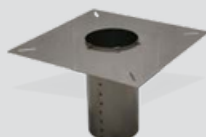
Jak obliczyć emisyjność kominka po zainstalowaniu elektrofiltra?

Aby określić czy Państwa kominek spełni wymóg dostosowanie do poziomu emisyjności ekoprojektu należy odszukać w karcie produktu zamontowanego kominka emisyjność PM i przemnożyć przez 30 % (minimalna sprawność filtracji ESP-10 to 70 %). Jeżeli uzyskana wartość w Państwa przypadku jest poniżej 40 mg/m^3 dla kominków z zamkniętą komorą lub poniżej 50 mg/m^3 dla kominka z otwartą, to spełnią Państwo ten wymóg z naszym elektrofiltrem.



ESP-10

Kod	Opis	Cena (PLN)
TTVPF10S	Elektrofilt ESP-10 do kominków - stalowy	9 000,0
TTVPF10B	Elektrofilt ESP-10 do kominków - czarny	9 000,0



Kołnierz kwadratowy do kominów murowanych
Filtr ESP-10

ESP-FR6	Kołnierz kwadratowy do kominów murowanych Filtr ESP-10			Cena (PLN)	Cena (PLN) kolor
Kod	Typ	Wewnętrzna średnica (mm)	Rozměr (mm)		
TTVFR602	ESP-FR6	125	395 × 395	560,8	700,0
TTVFR605		150		560,8	700,0
TTVFR608		180		560,8	700,0
TTVFR600		200		560,8	700,0
TTVFR60V		250		560,8	700,0



Adapter do
ESP-10

Adapter	Adapter do ESP-10		Cena (PLN)	Cena (PLN) kolor
Kod	Typ	Wewnętrzna średnica (mm)		
TTVFAD02	ESP-10-ADAPTER	125	983,9	1 100,0
TTVFAD05		150	983,9	1 100,0
TTVFAD08		180	983,9	1 100,0
TTVFAD00		200	983,9	1 100,0
TTVFAD0V		250	983,9	1 100,0



ESP-25

Kod	Opis	Cena (PLN)
TTVPF25S	Elektor filtr ESP-25 do kotłóv peletowych	7 800,0

xzense

Inteligentne sterowanie twoim kominkiem



Poznaj szczegóły
instalacji na :
xzense.com/video



PEŁNA KONTROLA

Xzense zapewnia pełną kontrolę nad urządzeniem i pomaga uzyskać piękny płomień oraz optymalny ciąg kominowy bez względu na czynniki zewnętrzne, takie jak pogoda.

ŁATWE ROZPALANIE I DODKŁADANIE

Rozpalanie i dokładanie będą dziecinnie proste dzięki Xzens i wentylatorowi kominowemu.

MNIEJDYMU

Xzense pomoże Ci zredukować ilość dymu i innych niepożądanych cząsteczek przedostających się z urządzenia do pomieszczenia.

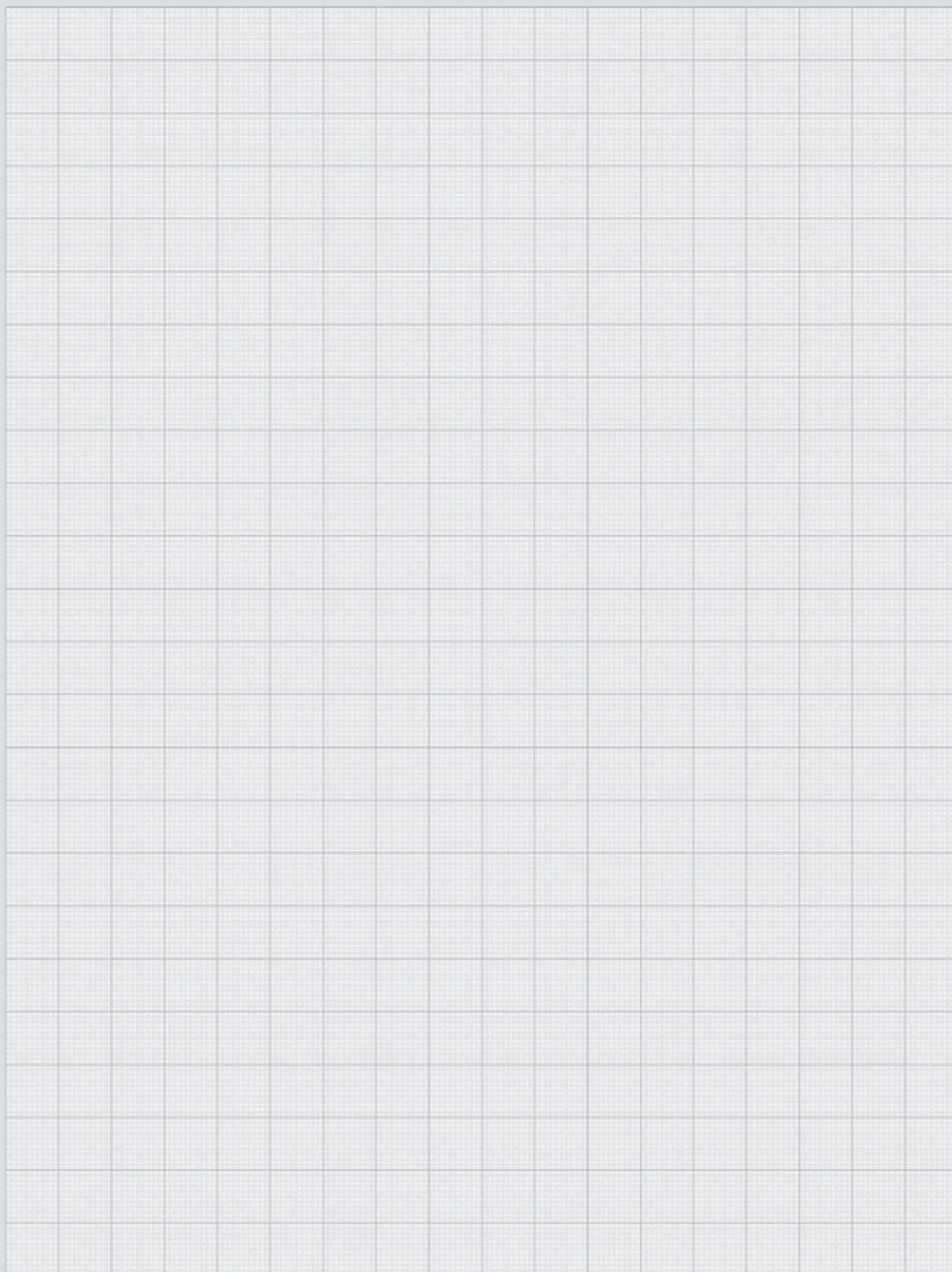
LEPSZE I CZYSTSZE SPALANIE

Stosując Xzens osiągniesz lepsze i czystsze spalanie, zapewniając optymalną ilość powietrza dostarczanego do urządzenia. 20% redukcja cząstek zewnętrznych.

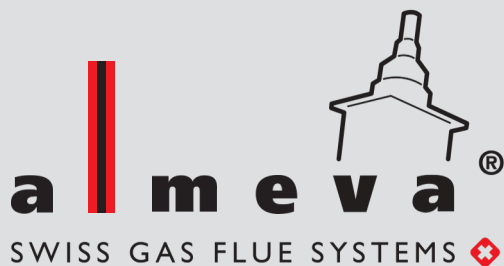
SZYBSZE OGRZEWANIE

Dzięki ulepszonemu spalaniu Twoje pomieszczenie nagrzeje się szybciej.





Znajdź swojego przedstawiciela



ALMEVA POLAND Sp. z o.o.

ul . Rozwojowa 2

44-240 Żory

Polska

Tel .: +48 32 7908 567

E-mail: pl@almeva.eu

Wentylatory spalinowe
i Elektrofiltry

www.almeva.pl