

Profil tvrtkei

ALMEVA EAST EUROPE a.s.



Designed in
Switzerland

+ Since 1994

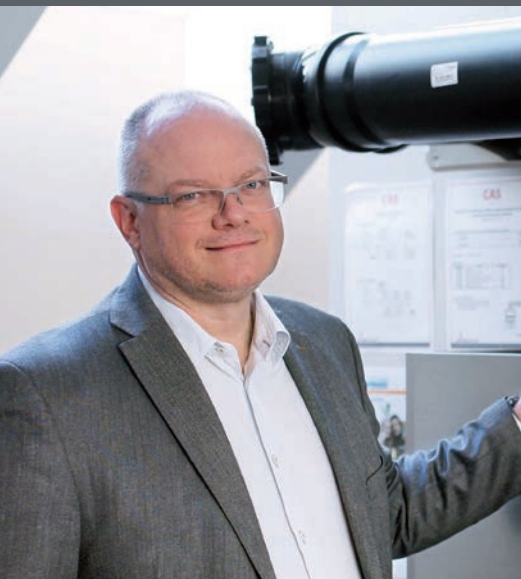


Profesionalni dimnjački sustavi



Profil i vizija tvrtke	4
Povijest	5
Upravljanje	6
Usluge i rješenj	7
Pregled asortimana	8
PLASTIČNI DIMOVODNI SUSTAVI	9
Čvrsti plastični ispušni sustav STARR	10
Fleksibilni plastični ispušni sustav FLEX	11
Unutarnji koncentrični sustav zrak-dimni plin LIK / LIL / LIB	13
Vanjski koncentrični sustav zračnog goriva LAB / LAL / LAM / LAC	14
Sustav dimnih plinova za uređaje neovisne o izgaranju zraka u prostoriji LAS	15
Dimovodni sustav za kaskadno spojene uređaje CAS	16
PRIBOR ZA DIMNJAČKE SUSTAVE ZUB	17
ALUMINIJSKI DIMOVODNI SUSTAVI AL1, AL2	18
DIMOVODNI SUSTAVI INOX	19
Jednostruki sustav sanacije od nehrđajućeg čelika, otporan na vlagu EW	20
Troslojni sustav od nehrđajućeg čelika DW25	21
Višeslojni koncentrični sustav TW25	22
Koncentrični sustav od nehrđajućeg čelika DK	23
Jednoslojni fleksibilni sustav od nehrđajućeg čelika INOX FLEX FB	24
Jednoslojni fleksibilni sustav od nehrđajućeg čelika INOX FLEX G	25
Priključivači za buku	26
ČELIČNI DIMOVODNI SUSTAVI	27
Jednoslojni čelični dimovodni sustav ORM	28
Jednoslojni čelični sustav za nadtlak (pelete) PL	29
ZIDANI DIMOVODNI SUSTAVI	30
Trokomponentni zidani dimnjački sustav s umetkom SIB / SIZ / MIB	31
Dvokomponentni dimnjački sustav s plastičnim umetkom KLB / KLZ / ELB / ELZ	32
Trokomponentni dimnjački sustav s umetkom od nehrđajućeg čelika EIB / EIZ	33
Jednokomponentni zidani sustav dimnjaka SINGLE	34
Sustav dimnjaka ALMEVA FESTGAS	35
VENTILATORI DIMNIH PLOVA, POVUCI -DRŽAČ, FILTER KRUTIH ČESTICA, OPORAVAK OD VRUĆINE	36
Ventilatori dimnih plinova Exodraft	37
Pojačivač propuha dimnjaka Draftbooster	38
Filter za čvrste čestice (elektrofilter) za peći na drva	39
Oporavak od vrućine (Heat Recovery System)	40
KAMINSKA PEĆ ALMEVA HEARTH	41
Kaminska peć Scintilla glass i steel, Focco, Cubus	42
PRIBOR	43
Tehnika čišćenja	44
Sustav osovin ALMEVA	45
Proboji dimnjaka kroz gorivu konstrukciju KAMINSICHER	46
Dimnjački mostovi	47
Peć za saunu Vilpra	48
Program za proračun kesa-aladin	49
PROIZVODI TEHNIČKOG RAZVOJA	50
Kutija za neutralizaciju Almeva	51
Inovativan sifon Almeva ZEUS	52
Koljeno 87° za umetak	53
Softver iz almeve za izračunavanje dimnjaka Almecon	54

UPRAVLJANJE



Pavel Mareček

predsjednik upravnog odbora
direktor tvrtke



Markéta Budovičová

član upravnog odbora
ekonomist poduzeća



Pavel Ulrich

član upravnog odbora
poslovni direktor tvrtke

Posluje od 1993. Godine 1997. suosnivač je tvrtke TECH TRADING spol. s r. o. kao regionalni dobavljač dimnjaka. Sudjelovao je u stvaranju robne marke EKO KOMÍN i njenom širenju po Češkoj i inozemstvu, posebno u istočnoj Europi. Od 2008. godine prodaje vlastiti proizvod EUROKOMÍN. Godine 2006. lobirao je za uključivanje ALMEVA dimnjaka u portfelj TECH TRADING-a, a potom je suosnivač neovisne tvrtke ALMEVA EAST EUROPE. On je generalni direktor tvrtke ALMEVA POLAND Sp. z o.o., ALMEVA SLOVAKIA s.r.o. i ALMEVA HUNGARY Kft. i član neposredne uprave ALMEVA AG u Švicarskoj. Član je Društva dimnjačara Češke Republike i Komore dimnjačara Slovačke, član je Ceha želučara Češke Republike, član je Ceha grijača i vodoinstalatera Češke Republike, član Komisije za tehničku standardizaciju 105 dimnjaka pri ÚNMZ Prag.

Radila je deset godina u tvrtkama CIMEX grupe u odjelu financijskog kontrolinga, bila je odgovorna za obradu konsolidiranih financijskih izvještaja grupe. U godinama 2001. – 2008. radila je u upravi INTERHOTEL VORONŮŽ s.r.o., 1997. – 2002. kao likvidator UTI, dioničkog društva. Od 2010. godine radi kao ekonomist u ALMEVA EAST EUROPE. Od kolovoza 2014. godine u svojstvu prokurista društva, nakon preoblikovanja u dioničko društvo, član je upravnog odbora. Od 2016. godine je prokurist u poljskoj podružnici ALMEVA POLAND.

Nakon što je diplomirao na Građevinskom fakultetu u BUT-u u Brnu, pridružio se ALMEVA EAST EUROPE 2011. godine kao tehničar, nakon godinu dana počinje raditi kao tehnički voditelj proizvodnje. Brnuo se o prijenosu dijela proizvodnje iz Švicarske i vodio tehnički odjel, gdje je postavio standarde tvrtke za funkcioniranje tehničkog savjetovanja i stručnog usavršavanja, koji su implementirani u podružnicama. Od ožujka 2021. godine bio je komercijalni direktor tvrtke, zatim prokurist te nakon preoblikovanja u dioničko društvo član upravnog odbora. Član Dimnjačarske udruge Češke Republike.

USLUGE I RJEŠENJA



ALMEVA EAST EUROPE a.s. nudi širok portfelj proizvoda kao i niz usluga koje su povezane s pružanjem stručnih savjeta i postprodajnih usluga.

Naš asortiman uključuje sve vrste dimovodnih sustava, od plastičnih, inox, aluminijskih, čeličnih, fleksibilnih do zidanih. Sve sustave držimo na skladištu u dovoljnim količinama da udovoljimo zahtjevima kupaca. Poslujemo uglavnom u B2B okruženju, tako da su naši primarni kupci tvrtke i poduzetnici iz oblasti implementacije.

Za bolju predodžbu kako sastaviti dimnjak pomoći će vam konfigurator dimnjaka zahvaljujući kojem možete sastaviti kompletan sustav za odimljavanje. U okruženju web preglednika odaberete potrebne elemente, sustav izračuna cijenu i kreira narudžbu. Za ostalo će se pobrinuti naši iskusni djelatnici koji će sve pripremiti za preuzimanje, odnosno poslati robu na navedenu adresu.

Želimo biti što bliže našim kupcima, zato i surađujemo s partnerima unutar poslovnih mreža ne samo u Češkoj, ali i u Slovačkoj, Poljskoj ili Mađarskoj.

Realizatorske tvrtke i tvrtke koje se bave arhitektonskim projektima svakako će rado uštedjeti vrijeme i izračun trase dimnih plinova prepustiti nama. Pomoću softvera kesa-aladin izradit ćemo za vas projekt i preporučiti odgovarajući sustav odvoda dimnih plinova. U pozadini tehničkog odjela nalazi se nekoliko stručnjaka iz područja dimnjačke tehnike koji će vam pomoći izračunati put dimnih plinova i preporučiti odgovarajući materijal prema vrsti uređaja.

U ime tvrtke Exodraft nudimo tehniku mehaničke kontrole propuha dimnjaka. Ventilatori dimnih plinova postaju sastavni dio dimnjaka gdje je potrebno regulirati propuh dimnjaka. U ponudi imamo ventilatore različitih kapaciteta i temperaturnih raspona. Osim ventilatora, nudimo i naprednu tehnologiju povrata topline Heat Recovery System, što je veliki izazov za objekte koji generiraju velike količine otpadne topline u vrijeme rasta cijena energije. Dobivena toplina može se koristiti, na primjer, za grijanje zgrada ili za grijanje komunalne vode. Osim dobivene energije, smanjujete i emisiju CO₂.

PREGLED ASORTIMANA

DIMOVDNI SUSTAVI



PLASTIČNI
DIMOVODNI SUSTAVI



ALUMINIJSKI
DIMOVODNI SUSTAVI



NEHRĐAJUĆI
DIMOVODNI SUSTAVI



ČELIČNI
DIMOVODNI SUSTAVI



ZIDANI
DIMOVODNI SUSTAVI

PRIBOR



EXODRAFT DIMOVODNI
VENTILATORI



POJAČALO PROPUHE
DIMNJAKA DRAFTBOOSTER



EXODRAFT FILTER ZA
ČESTICE



OPORAVAK
OD VRUČINE



KAMINSKA PEĆ
HEARTH



TEHNIKA
ČIŠĆENJA



ALMEVA
SUSTAV VRATILA



PRODORI DIMNJAKA KROZ
ZAPALJIVE KONSTRUKCIJE



DIMNJAČKI
MOSTOVI



PEĆ ZA SAUNU
VILPRA



PROGRAM ZA RAČUNANJE
KESA-ALADIN

PROIZVODI TEHNIČKOG RAZVOJA



ALMEVA
KUTIJA ZA
NEUTRALIZACIJU



INOVAČAN SIFON
ALMEVA ZEUS



KOLJENO 87°
ZA UMETAK



ALMECON - VLASTITI SOFTVER ZA
PRORAČUN DIMNJAKA

PLASTIČNI DIMOVODNI SUSTAVI

Plastični dimovodni sustav ALMEVA moderno je rješenje za odvod nadtlaka iz kondenzacijskih i niskotemperaturnih kotlova s temperaturom dimnih plinova do 120 °C. Ujedno je namijenjen za odvod dimnih plinova iz uređaja koji sagorijevaju plinovita goriva, tj. prirodni plin (L, H) i tekuća goriva (LTO sa sadržajem sumpora $\leq 0,2\%$, kerozin).

KARAKTERISTIKE

- › moderan kanal dimnih plinova za kondenzacijske i niskotemperaturne kotlove
- › više od 2500 kataloških jedinica
- › materijal PPH (polipropilen homopolimer)
- › debljina stjenke od 1 mm do 5,5 mm ovisno o DN
- › zajamčena švicarska kvaliteta
- › za temperaturu dimnih plinova od najviše 120 °C
- › cijev otporna na kondenzat
- › za rad pod pritiskom i visokim pritiskom
- › jednostavna i brza montaža
- › za novogradnju i sanaciju dimnjaka

PREDNOSTI

PROIZVEDENO U ŠVICARSKOJ

Proizvodimo izravno u Švicarskoj, neke elemente u Njemačkoj i Češkoj.

MATERIJAL

Naš osnovni materijal je poseban umreženi polipropilen, tzv. PPH. Otporan je na temperature do 120 °C i kiseli kondenzat koji se prirodno javlja u dimovodnim kanalima. Ima idealan omjer snage i fleksibilnosti.

PEČAT

Savršenu nepropusnost dimovodnog sustava osiguravaju četverbridni prstenovi od etilen-propilen-dien-kaučuka (EPDM). To je visokokvalitetni elastomer s dugim vijekom trajanja i velikom otpornošću na kondenzaciju, temperaturu, oksidaciju i atmosferske utjecaje.

NAJŠIRI ASORTIMAN

Plastični dimovodni sustav ALMEVA uključuje cijeli niz podsustava, rješavajući različite vrste operativnih zahtjeva unutar i izvan zgrada. Kupcima nudimo preko 200 elemenata u raznim dimenzijama, koji su nezamjenjivi dio modernog funkcionalnog dimovodnog kanala. Dakle, ukupno možete birati između više od 2500 artikala.

10 GODINA JAMSTVA

Za kompletan dimovodni sustav ugrađen od strane ovlaštene organizacije dajemo 10 godina jamstva.

UDOBNOST

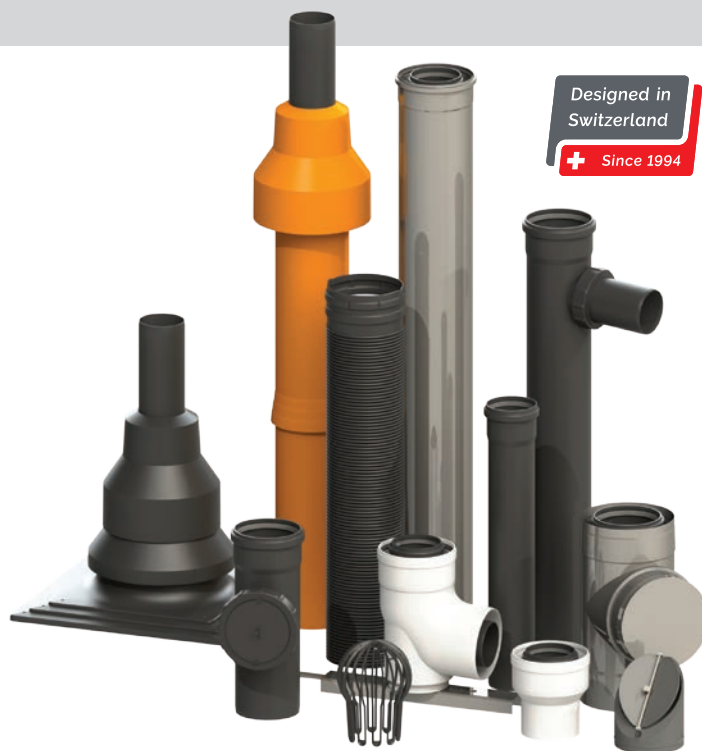
Sve elemente razvijamo u bliskoj suradnji s iskusnim stručnjacima. To jamči nesmetan rad, brzu montažu i veću produktivnost rada.

CERTIFIKACIJA

Svi proizvodi ALMEVA sukladni su ČSN/STN EN 14471 + A1, ispravno su certificirani i dodijeljen im je simbol CE oznake koji odgovara Direktivi 93/68/EC. Sustav upravljanja proizvodnjom je prema normi ISO 9001:2015.

FLEKSIBILNOST I BRZINA

Velik dio artikla sustava je na skladištu, ostale možemo brzo proizvesti, uključujući i atipična rješenja za neke dijelove.



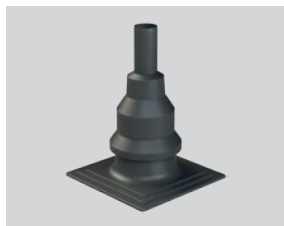
ČVRSTI PLASTIČNI ISPUŠNI SUSTAV STARR

Jednoslojni plastični STARR ispušni sustav koji se sastoji od fiksnih cijevi, fittinga i PPH dodataka. Uglavnom je namijenjen za unutarnju upotrebu i za oblaganje ravnih otvora za dimnjake. Pojedinačni elementi STARR sustava spojeni su grlenim spojevima s četverbridnom EPDM brtvom.

Koristi se za odvod dimnih plinova iz kondenzacijskih i niskotemperaturnih kotlova s najvišom temperaturom dimnih plinova na izlazu iz uređaja od 120 °C. Uglavnom je namijenjen za nadtlačne i visokotlačne kanale dimnih plinova. Također se može koristiti za dimnjake s prirodnom vučom. Nije namijenjen za dimovodne kanale u kojima može izgorjeti čađa. Pogodan je za dimnjake koji se planiraju raditi u mokrom režimu rada i može se koristiti za odvod dimnih plinova iz uređaja koji sagorijevaju plinovita goriva ili prirodni plin (L,H) i tekuća goriva (LTO sa sadržajem sumpora do 0,2% kerozina).

PARAMETRI

Klasifikacija	prema EN 14471:2013+A1:2015
Radna temperatura	do 120 °C
Način rada	kondenzacijski kotao
Goriva	tekuća i plinovita goriva
Materijal	PPH
Promjer	60–315 mm



FLEKSIBILNI PLASTIČNI ISPUŠNI SUSTAV

FLEX

Plastični jednoslojni sustav za odimljavanje FLEX sastoji se od fleksibilnih crijeva, spojnice i pribora. Posebno je namijenjen za oblaganje ravnih i zakrivljenih otvora dimnjaka. Pojedinačni elementi FLEX sustava spajaju se bajunetnim spojnica s čahurom i EPDM brtvom.

Fleksibilni plastični sustav za odimljavanje FLEX služi za odvođenje dimnih plinova iz kondenzacijskih i niskotemperaturnih kotlova s najvišom temperaturom dimnih plinova na mlaznici za odimljavanje uređaja od 120 °C. Uglavnom je namijenjen za nadtladne i visokotlačne kanale dimnih plinova. Također se može koristiti za dimnjake s prirodnom vučom. Nije namijenjen za dimovodne kanale u kojima može izgorjeti čađa. Pogodan je za dimnjake koji se planiraju raditi u mokrom režimu rada i može se koristiti za odvod dimnih plinova iz uređaja na plinovita goriva ili prirodni plin (L,H) i tekuća goriva (LTO sa sadržajem sumpora do 0,2% kerozina).

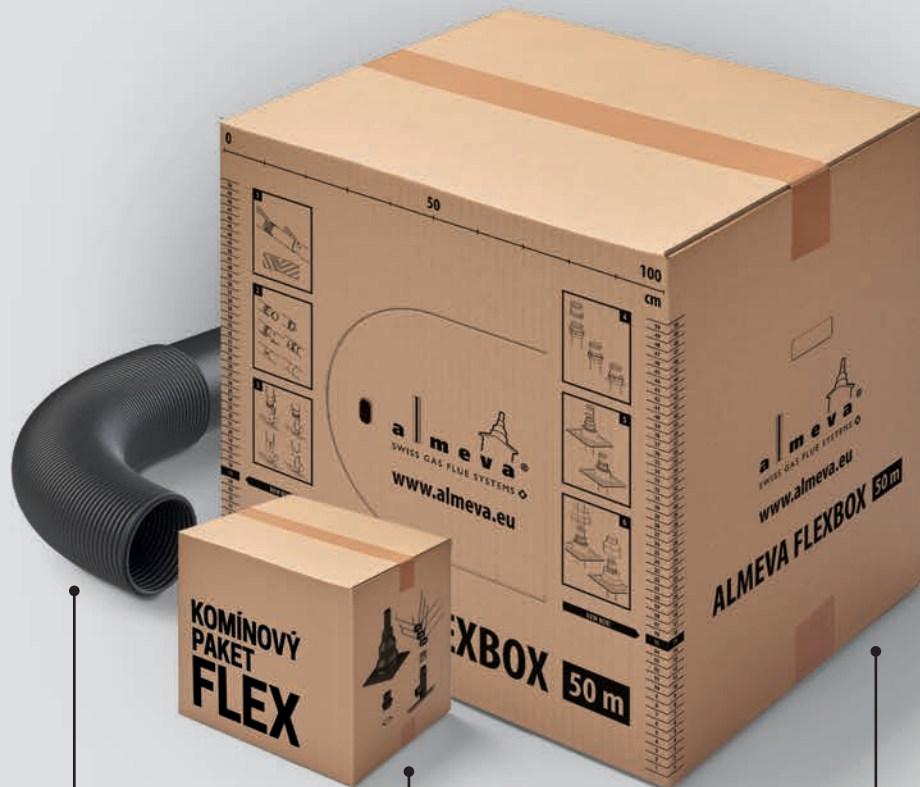
PARAMETRI

Klasifikacija	prema EN 14471:2013+A1:2015
Radna temperatura	do 120 °C
Način rada	kondenzacijski kotao
Goriva	tekuća i plinovita goriva
Materijal	PPH
Promjer	60–200 mm



Novi ALMEVA Flex fleksibilni sustav bez ostataka

Pogodan za odvod dimnih plinova iz kondenzacijskih i niskotemperaturnih kotlova, posebno za zakrivljene dimnjake.



SAVITLJIVO CRIJEVO

- odvod dimnih plinova iz kondenzacijskih i niskotemperaturnih kotlova
- idealno za zakrivljene dimnjake
- 80 mm u promjeru
- sustav bez ostatka
- dulji životni vijek
- jednostavna i brza montaža

Flex paketa dimnjaka

- elementi za uspostavljanje i okončanje dimnjaka u 1 paketu
- paketi s umetkom ili koljenom pete
- odabir standarda u odnosu na smanjeno koljeno
- po sniženoj cijeni
- ušteda vremena
- jednostavna instalacija

ALMEVA FLEXBOX

- 50 metara fleksibilnog crijeva u jednoj kutiji
- praktična rupa
- upute za sastavljanje izravno na kutiji
- pomoćni mjerač i pokazivač preostale količine
- mogućnost dodavanja fleksibilnog crijeva
- udobno rukovanje



Dizajniran
u Švicarskoj



Više od 9000
elemenata dimnjaka



3000 artikala
na skladištu



Profesionalna
tehnička podrška



Certifikat kvalitete
Gospodarske komore
Česke Republike

UNUTARNJI KONCENTRIČNI SUSTAV ZRAK-DIMNI PLIN

LIK / LIL / LIB

LIK plastični ispušni sustav sastoji se od koncentričnih čvrstih cijevi i PPH/PPH armature. LIL i LIB ispušni sustav sastoji se od koncentričnih čvrstih cijevi i priključaka PPH/visoko poliranog nehrđajućeg čelika ili bijelog Komaxit nehrđajućeg čelika. Posebno su namijenjeni za odvod dimnih plinova u unutarnjem okruženju. Spajanje pojedinih elemenata sustava je grlo spojevima sa EPDM brtvama.

Koristi se za odvod dimnih plinova iz kondenzacijskih i niskotemperaturnih kotlova s najvišom temperaturom dimnih plinova na izlazu iz uređaja od 120 °C. Uglavnom je namijenjen za nadtlačne i visokotlačne kanale dimnih plinova. Također se može koristiti za dimnjake s prirodnom vučom. Nije namijenjen za dimnovodne kanale u kojima može izgorjeti čađa. Pogodan je za dimnjake koji se planiraju raditi u mokrom režimu rada i može se koristiti za odvod dimnih plinova iz uređaja na plinovita goriva ili prirodni plin (L,H) i tekuća goriva (LTO sa sadržajem sumpora do 0,2% kerozina).

PARAMETRI

Klasifikacija	prema EN 14471:2013+A1:2015
Radna temperatura	do 120 °C
Način rada	kondenzacijski kotao
Goriva	tekuća i plinovita goriva
Materijal	LIK: PPH/PPH LIL: PPH/nehrđajući čelik - bijeli Komaxit LIB: PPH/nehrđajući čelik - visoko polirani
Promjer	LIK: 60/100 i 80/125 mm LIL: 60/100–200/300 mm LIB: 60/100–200/300 mm



VANJSKI KONCENTRIČNI SUSTAV ZRAČNOG GORIVA

LAB / LAL / LAM / LAC

Plastični sustav za odvod dima sastoji se od koncentričnih čvrstih cijevi i PPH spojnice - visoko poliranog nehrđajućeg čelika, kombiniranog bijelog lima od nehrđajućeg čelika, mat nehrđajućeg čelika i nehrđajućeg čelika s negalvaniziranim slojem bakra. Posebno je dizajniran za odvod dimnih plinova u vanjskom okruženju. Spajanje pojedinih elemenata sustava su stožasti spojevi.

Koristi se za odvod dimnih plinova iz kondenzacijskih i niskotemperaturnih kotlova s najvišom temperaturom dimnih plinova na izlazu iz uređaja od 120 °C. Uglavnom je namijenjen za nadtlačne i visokotlačne kanale dimnih plinova. Također se može koristiti za dimnjake s prirodnom vučom. Nije namijenjen za dimovodne kanale u kojima može izgorjeti čađa. Pogodan je za dimnjake koji se planiraju raditi u mokrom režimu rada i može se koristiti za odvod dimnih plinova iz uređaja na plinovita goriva ili prirodni plin (L,H) i tekuća goriva (LTO sa sadržajem sumpora do 0,2% kerozina).

PARAMETRI

Klasifikacija	prema EN 14471:2013+A1:2015
Radna temperatura	do 120 °C
Način rada	kondenzacijski kotao
Goriva	tekuća i plinovita goriva
Materijal	LAB: PPH/nehrđajući čelik - visoko polirani LAL: PPH/nehrđajući čelik - bijeli Komaxit LAM: PPH/nehrđajući čelik - mat LAC: PPH/nehrđajući čelik - galvanizirani bakar
Promjer	60/100–200/300 mm



SUSTAV DIMNIH PLINOVA ZA UREĐAJE NEOVISNE O IZGARANJU ZRAKA U PROSTORIJI

LAS

Plastični ispušni sustav LAS sastoji se od čvrstih cijevi, fittinga s granama od 87° i pribora PPH, PPH/nehrđajući čelik - visoko polirani, bijeli komaxit. Sustav se nudi kao jednoslojni u promjerima od 60 mm do 315 mm ili kao koncentrični u promjerima od 60/100 mm do 200/300 mm. Posebno je namijenjen za spajanje više uređaja na zajednički dimnjak u unutarnjem ili vanjskom okruženju.

Koristi se za odvod dimnih plinova iz kondenzacijskih i niskotemperaturnih kotlova s najvišom temperaturom dimnih plinova na izlazu iz uređaja od 120 °C. Idealno uglavnom za nadtladne i visokotlačne kanale dimnih plinova. Također se može koristiti za dimnjake s prirodnom vučom. Nije namijenjen za dimnovodne kanale u kojima može izgorjeti čađa. Pogodan je za dimnjake koji se planiraju raditi u mokrom režimu rada i može se koristiti za odvod dimnih plinova iz uređaja na plinovita goriva ili prirodni plin (L, H) i tekuća goriva (LTO sa sadržajem sumpora do 0,2%, kerozin itd.)

PARAMETRI

Klasifikacija	prema EN 14471:2013+A1:2015
Radna temperatura	do 120 °C
Način rada	kondenzacijski kotao
Goriva	tekuća i plinovita goriva
Materijal	Varijanta 1: PPH Varijanta 2: PPH/nehrđajući čelik - bijeli Komaxit Varijanta 3: PPH/nehrđajući čelik - visoko polirani
Promjer	Varijanta 1: 60–315 mm Varijanta 2: 60/100–200/300 mm Varijanta 3: 110/160–200/300 mm



DIMOVODNI SUSTAV ZA KASKADNO SPOJENE UREĐAJE

CAS

Plastični ispušni sustav CAS sastoji se od čvrstih cijevi, fitinga s granama od 45°, 87° i PPH pribora. Sustav se nudi kao jednoslojni u promjerima od 80 mm do 315 mm i kao koncentrični s plaštom od bijelog koma-xit nehrđajućeg čelika u promjerima od 110/160 mm do 200/300 mm. Posebno je dizajniran za unutarnje kaskade.

Koristi se za odvod dimnih plinova iz kondenzacijskih i niskotemperaturnih kotlova s najvišom temperaturom dimnih plinova na izlazu iz uređaja od 120 °C. Uglavnom je namijenjen za nadtlačne i visokotlačne kanale dimnih plinova. Također se može koristiti za dimnjake s prirodnom vučom. Nije namijenjen za dimnovodne kanale u kojima može izgorjeti čađa. Pogodan je za dimnjake koji se planiraju raditi u mokrom režimu rada i može se koristiti za odvod dimnih plinova iz uređaja na plinovita goriva ili prirodni plin (L,H) i tekuća goriva (LTO sa sadržajem sumpora do 0,2% kerozina).



PARAMETRI

Zatřídění	prema EN 14471:2013+A1:2015
Radna temperatura	do 120 °C
Način rada	kondenzacijski kotao
Goriva	tekuća i plinovita goriva
Materijal	Varijanta 1: PPH Varijanta 2: PPH/nehrđajući čelik - bijeli Komaxit
Promjer	Varijanta 1: 80–315 mm Varijanta 2: 110/160–200/300 mm

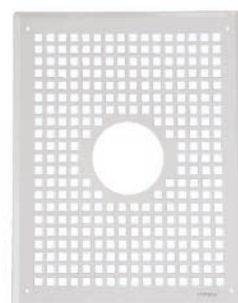


PRIBOR ZA DIMNJAČKE SUSTAVE

ZUB

ALMEVA plastični dimnjački sustavi uključuju i pribor s oznakom ZUB. Pribor je namijenjen za plastične i aluminijske sustave, gdje se povećavaju tehnička i uporabna svojstva odvodnje dima.

- › Kutije za neutralizaciju
- › Sifoni
- › Maziva za jednostavno spajanje
- › Pumpa za odvod kondenzata
- › Ušice, manšete, rešetke
- › Rezervne brtve i poklopci
- › Tehnologija sidra



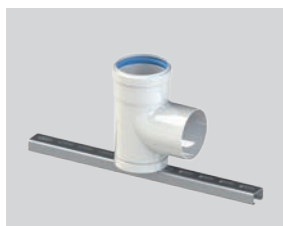
ALUMINIJSKI DIMOVODNI SUSTAVI AL1, AL2

Aluminijski ispušni sustavi AL1, AL2 sastoje se od fiksni cijevi, fittinga i pribora. Sustav AL1 nudi se u promjerima od 60, 80 i 100 mm u lakiranom ili nelakiranom dizajnu kao jedan sloj. Sustav AL2 je koncentričan u promjerima 60/100 mm i 80/125 mm s obojenim kućištem. Sustavi su uglavnom namijenjeni za unutarnju upotrebu i za oblaganje ravnih otvora za dimnjake. Spajanje pojedinih elemenata je grlenim spojevima s trokrakom brtvom.

Koristi se za odvođenje dimnih plinova iz TURBO uređaja ili toplozračnih uređaja s najvišom temperaturom dimnih plinova na izlazu iz uređaja od 200 °C. Uglavnom je namijenjen za kanale dimnih plinova pod tlakom. Također se može koristiti za dimnjake s prirodnom vučom. Nije namijenjen za dimnovodne kanale u kojima može izgorjeti čađa. Pogodan je za dimnjake koji se planiraju za mokri pogon.

PARAMETRI

Klasifikacija	prema EN 14471:2013+A1:2015
Radna temperatura	do 200 °C
Način rada	turbo kotao, jedinica za topli zrak
Goriva	tekuća i plinovita goriva
Materijal	AL1: aluminij AL2: aluminij/aluminij, čelik - bijeli komaxit
Promjer	AL1: 60–100 mm AL2: 60/100 a 80/125 mm



DIMOVODNI SUSTAVI INOX

Nehrđajući dimovodni sustav ALMEVA je univerzalno, moderno rješenje za odvod dimnih plinova iz svih vrsta uređaja. Primjena je prikladna i za kanale dimnih plinova pod tlakom i za dimnjake s prirodnim propuhom. Trajnost materijala prikladna je i za mokru i za suhu upotrebu.

KARAKTERISTIKE

- › univerzalni dimovodni kanal za sve vrste uređaja na kruta, tekuća i plinovita goriva
- › više od 1700 kataloških jedinica
- › materijal: plemeniti nehrđajući čelik
- › visoka kvaliteta
- › cijev otporna na kondenzat
- › za rad pod pritiskom (pri upotrebi brtvi) i za rad s prirodnim propuhom
- › jednostavna i brza montaža
- › za novogradnju i sanaciju (rekonstrukciju)



PREDNOSTI

MATERIJAL

Za proizvodnju naših inox dimovodnih sustava koristimo inox lim od nehrđajućeg čelika klase 1.4404 najviše kvalitete.

PEČAT

Nepropusnost dimovodnog sustava osigurava silikonska ili EPDM brtva s trenutnom odličnom nepropusnošću uz dugotrajnu fleksibilnost spojeva. Ova vrsta brtve ubrzava i olakšava montažu sustava.

PROIZVEDENO U EUROPI

Sve elemente izrađujemo u zemljama Europske unije od prvoklasnog materijala.

KOMPLETAN SUSTAV

Nehrđajući dimovodni sustav ALMEVA uključuje cijeli niz komponenti. Sadrži više od 200 elemenata u različitim dimenzijama, koji su nezamjenjivi dio modernog funkcionalnog dimovodnog kanala. Ukupno možete birati između više od 1700 artikala.

FLEKSIBILNOST I BRZINA

Veliki dio artikla sustava imamo na zalihi. Ostale artikle možemo brzo isporučiti.

KVALITETA I TOČNOST

Postigli smo savršenu preciznost i kvalitetu svih cijevi, fittinga i drugog pribora kroz godine dokazanih i stalno inoviranih postupaka. Rezultat je precizno dizajniran oblik spoja grla, savršen protok dimnih plinova i mali rizik od začepljenja.

JEDNOSTRUKI SUSTAV SANACIJE OD NEHRĐAJUĆEG ČELIKA, OTPORAN NA VLAGU

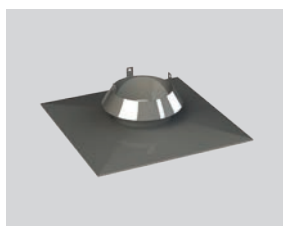
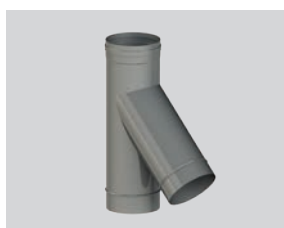
EW

Nehrđajući sanacijski dimnjački sustav Almeva EW pogodan je za odvođenje dimnih plinova iz svih vrsta uređaja na kruta, tekuća i plinovita goriva, koji rade u vakuumskom pogonu (s prirodnim propuhom), a kod upotrebe brtvila i u nadtlračnom pogonu. Izrađen je od nehrđajućeg čelika klase 1.4404. Sustav je otporan na vlagu i omogućuje suhi i mokri rad.

Širok izbor elemenata omogućuje realizaciju gotovo svakog odvoda dimnih plinova. Cijeli dimnovod (dimnjak i dimnjak) može se sastaviti iz ovog sustava. Sustav se može spojiti na fleksibilne sustave. Prednost sustava je tehnika spajanja na bajunetni vrat ($DN \leq 200$ mm) koja jamči nepropusnost sustava od istjecanja dimnih plinova i kondenzata, bez upotrebe dodatnih obujmica ili zakivanja.

PARAMETRI

Klasifikacija	prema EN 1856-2:2009
Radna temperatura	do 600 °C
Način rada	sve vrste aparata
Goriva	sve vrste goriva
Materijal	nehrđajući čelik, zid 0,5–0,8 mm
Promjer	80–600 mm



TROSLOJNI SUSTAV OD NEHRĐAJUĆEG ČELIKA

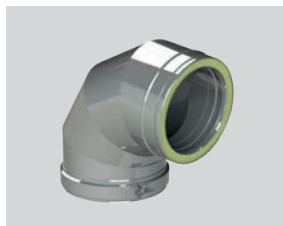
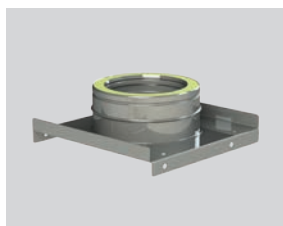
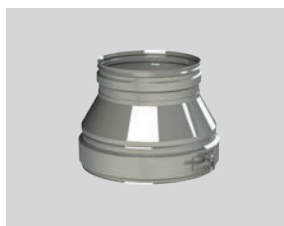
DW25

Univerzalni troslojni dimnjački sustav od nehrđajućeg čelika Almeva Triple DW25 pogodan je za sve vrste goriva i sve vrste uređaja koji rade u vakuumu i nadtlaku. Područje primjene je široko - od zajedničkih toplinskih i kondenzacijskih uređaja do toplana, generatora, blok kotlova, hitnih agregata i peći.

Visokokvalitetni nehrđajući čelik klase 1.4404 i visokokvalitetno tehničko rješenje omogućuju i tzv. mokri rad - sustav je otporan na vlagu. Sustav omogućuje jednostavan prijelaz na sustave s jednom ljuskom. Zbog svog sastava pogodan je za unutarnju i vanjsku ugradnju kao i za samostojeće dimnjake.

PARAMETRI

Klasifikacija	prema EN 1856-1:2009
Radna temperatura	do 600 °C
Način rada	sve vrste aparata
Goriva	sve vrste goriva
Materijal	nehrđajući čelik/izolacija/nehrđajući čelik
Promjer	80-550 mm



VIŠESLOJNI KONCENTRIČNI SUSTAV TW25

ALMEVA Quadra TW25 čelični koncentrični sustav otporan na kiseline. Višeslojni koncentrični sustav otporan na vlagu, za vakuumske rad, za uređaje na kruta goriva neovisno o dovodu zraka iz prostorije.

Dimnjački sustav od čelika otpornog na kiseline ALMEVA Quadra TW25 prikladan je za uređaje na kruta goriva koji rade u vakuumskom režimu. Namijenjen je za uređaje koji su spojeni na vanjski dovod zraka za izgaranje. Sustav ima široku primjenu u niskoenergetskim kućama i pasivnim kućama. Pogodan je i za ugradnju u starije zgrade s povećanim zahtjevima za dovod zraka.

PARAMETRI

Klasifikacija	prema EN 1856-1:2009
Radna temperatura	do 450 °C
Način rada	uređaji od krutog goriva
Goriva	kruta goriva
Materijal	nehrđajući čelik/izolacija/nehrđajući čelik/lakirani nehrđajući čelik
Promjer	150-250 mm



KONCENTRIČNI SUSTAV OD NEHRĐAJUĆEG ČELIKA

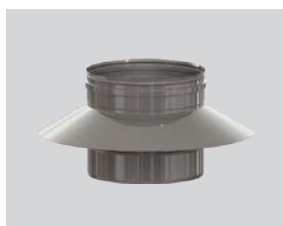
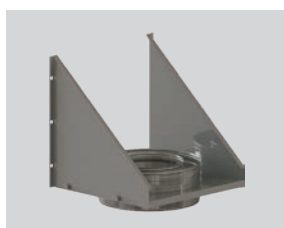
DK

ALMEVA Double DK koncentrični inox dimovodni sustav izrađen od čelika otpornog na kiseline i vlagu. Dizajniran je za rad pod pritiskom.

ALMEVA Double DK koncentrični sustav od nehrđajućeg čelika pogodan je za odvod dimnih plinova iz plinskih i uljnih uređaja neovisno o zraku u prostoriji, koji rade u režimu nadtlaka i namijenjen je za mokri pogon. Izrađen je od nehrđajućeg čelika klase 1.4404/316L. Prednost mu je laka i brza montaža spajanjem pojedinih elemenata pomoću brtve koja osigurava spoj.

PARAMETRI

Klasifikacija	prema EN 14989-2
Radna temperatura	do 200 °C
Način rada	uređaji na plin i tekuće gorivo
Goriva	tekuća i plinovita goriva
Materijal	nehrđajući čelik/nehrđajući čelik
Promjer	80/125–400/600 mm



JEDNOSLOJNI FLEKSIBILNI SUSTAV OD NEHRĐAJUĆEG ČELIKA

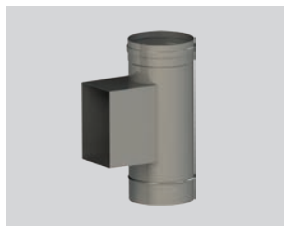
INOX FLEX FB

Fleksibilni dimnjački sustav od nehrđajućeg čelika namijenjen za ugradnju zakrivljenih otvora za dimnjak debljine stjenke od 0,4 mm.

Fleksibilni dimnjački sustav od nehrđajućeg čelika Almeva INOX FLEX FB pogodan je za odvod dimnih plinova iz svih vrsta uređaja na kruta goriva, koji rade u vakuumskom režimu (s prirodnom propuhom) i namijenjen je za suhi rad. Izrađen je od nehrđajućeg čelika klase 1.4404 / 316L.

PARAMETRI

Klasifikacija	prema EN 1856-2:2009
Radna temperatura	do 450 °C
Način rada	uređaji od krutog goriva
Goriva	kruta goriva
Materijal	nehrđajući čelik
Promjer	120-200 mm



JEDNOSLOJNI FLEKSIBILNI SUSTAV OD NEHRĐAJUĆEG ČELIKA

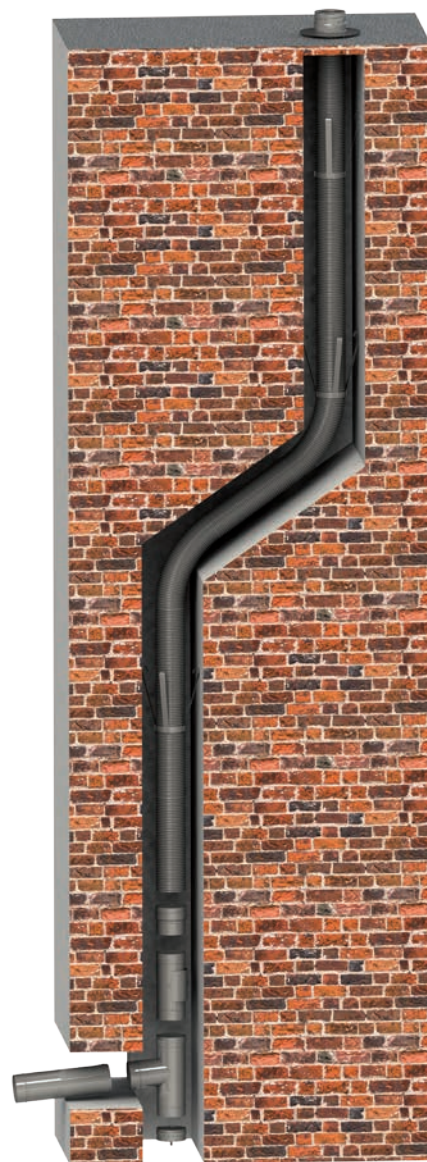
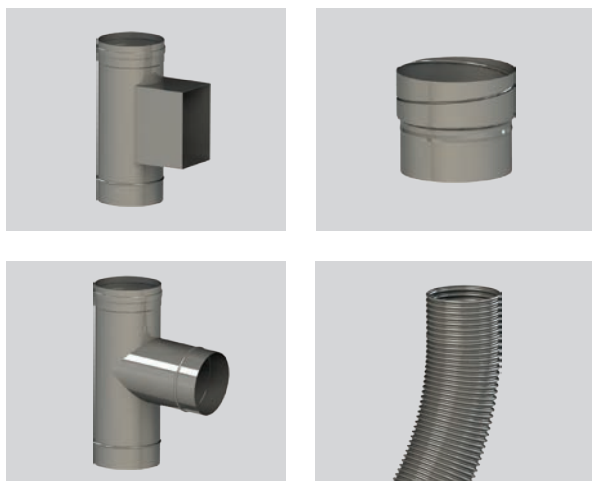
INOX FLEX G

Fleksibilni dimnjački sustav od nehrđajućeg čelika namijenjen za ugradnju zakrivljenih otvora za dimnjak debljine stjenke od 0,1 mm.

Fleksibilni dimnjački sustav ALMEVA INOX FLEX G od nehrđajućeg čelika pogodan je za odvod dimnih plinova iz svih vrsta plinskih uređaja koji rade u vakuumu i nadtlaču. Sustav je dizajniran za suhi i mokri rad i izrađen je od nehrđajućeg čelika klase 1.4404.

PARAMETRI

Klasifikacija	prema EN 1856-1:2009
Radna temperatura	do 450 °C, s pečatom do 200 °C
Način rada	uređaji na plin i tekuće gorivo
Goriva	tekuća i plinovita goriva
Materijal	nehrđajući čelik
Promjer	80-300 mm



PRIKLJUČIVAČI ZA BUKU

ALMEVA ASD apsorberi buke koriste se za učinkovito smanjenje emisije buke iz uređaja. Ovi prigušivači su kompatibilni s ALMEVA EW ispušnim sustavom od nehrđajućeg čelika u dimenzijama od 80 do 500 mm. ALMEVA ASD prigušivači zvuka dostupni su u ukupnim duljinama od 700 do 2200 mm.

ALMEVA ASD prigušivači buke prikladni su za smanjenje razine buke kod plinskih i uljnih uređaja. Amortizeri se mogu koristiti u vakuumskom pogonu (s prirodnim propuhom), pri upotrebi brtvila, također u pogonu pod pritiskom. Visokokvalitetni nehrđajući čelik klase 1.4404 i tehničko rješenje omogućuju i suhi i mokri rad. Na zahtjev, prigušivač se može nadopuniti odvodom kondenzata u vanjskom kućištu (ovisno o instalaciji).

Akustični parametri prigušivača su dizajnirani u suradnji s Fraunhofer institutom u Njemačkoj. Inače, upravo su na ovom institutu izmislili poznati glazbeni format mp3.



ČELIČNI DIMOVODNI SUSTAVI

Čelični dimovodni sustavi ALMEVA su univerzalno, moderno rješenje za odvod dimnih plinova iz svih vrsta uređaja na kruta goriva. Primjena je prikladna i za kanale dimnih plinova pod tlakom i za dimnjake s prirodnim propuhom. Trajnost materijala prikladna je i za mokru i za suhu upotrebu.

KARAKTERISTIKE

- › univerzalni dimovodni kanal za sve vrste uređaja na kruta goriva
- › više od 30 elemenata
- › materijal: čelik
- › visoka kvaliteta
- › cijev otporna na kondenzat
- › za rad pod pritiskom (pri upotrebi brtvi) i za rad s prirodnim propuhom
- › jednostavna i brza montaža
- › za novogradnju i sanaciju (rekonstrukciju)



PREDNOSTI

MATERIJAL

Za proizvodnju čeličnih dimovodnih sustava koristimo najkvalitetniji čelik marke S235JRG2.

PEČAT

Nepropusnost dimovodnog sustava osigurava silikonska brtva s dugotrajnom fleksibilnošću spoja. Ova vrsta brtve ubrzava i olakšava montažu sustava.

PROIZVEDENO U EUROPI

Sve elemente proizvodimo u Europi od prvoklasnog materijala. Niti jedna komponenta nema neeuropsko podrijetlo.

KOMPLETAN SUSTAV

Čelični dimovodni sustav ALMEVA uključuje cijeli niz komponenti. Sadrži više od 30 elemenata u različitim dimenzijama, koji su nezamjenjivi dio funkcionalnog suvremenog dimovodnog puta. Ukupno možete birati između više od 120 artikala.

FLEKSIBILNOST I BRZINA

Osim sniženja, svi artikli su na stanju. Ostale artikle možemo brzo isporučiti.

KVALITETA I TOČNOST

Postigli smo savršenu preciznost i kvalitetu svih cijevi, fittinga i drugog pribora kroz godine dokazanih i stalno inoviranih postupaka. Rezultat je precizno dizajniran oblik spoja grla, savršen protok dimnih plinova i mali rizik od začepljenja.

JEDNOSLOJNI ČELIČNI DIMOVODNI SUSTAV

ORM

Čelični dimovodni sustav obojen u crnu boju, odnosno crni dimovodni sustav, prvenstveno je namijenjen za priključivanje uređaja na kruta goriva.

Čelični fiksni dimnjački sustav ALMEVA Easy ORM pogodan je za odvod dimnih plinova iz svih vrsta uređaja na kruta goriva, koji rade u vakuumskom režimu (s prirodnom propuhom) i namijenjen je za suhi rad. Izrađen je od čelika klase EN 10025-5/S 235 JRG 2.

PARAMETRI

Klasifikacija	prema EN 1856-2:2009
Radna temperatura	do 400 °C
Način rada	sve vrste uređaja na kruta goriva
Goriva	kruta goriva
Materijal	željezo
Promjer	120-200 mm



JEDNOSLOJNI ČELIČNI SUSTAV ZA NADTLAK (PELETE)

PL

Jednoslojni čelični sustav za spajanje uređaja na pelete. Spoj grla s trobridnom silikonskom brtvom osigurava njegovu savršenu nepropusnost.

Čelični fiksni dimnovodni sustav ALMEVA Easy PL pogodan je za odvod dimnih plinova iz uređaja na pelete koji rade u nadtlačnom režimu. Izrađen je od čelika klase EN 10025-5/S 235 JRG 2.

PARAMETRI

Klasifikacija	prema EN 1856-2:2009
Radna temperatura	do 200 °C
Način rada	uređaji od krutog goriva
Goriva	kruta goriva - peleti
Materijal	željezo
Promjer	80 i 100 mm



ZIDANI DIMOVODNI SUSTAVI

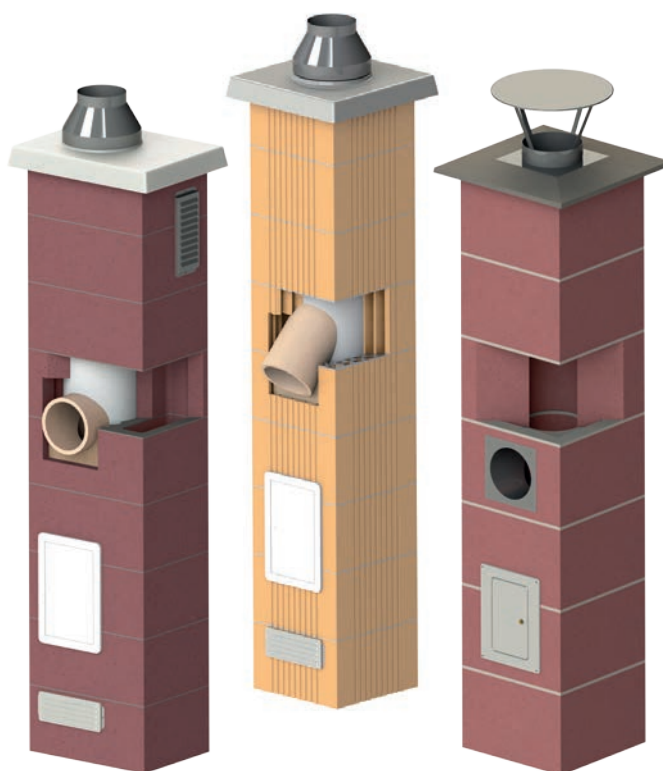
ALMEVA zidani dimnovodni sustavi su sustavno rješenje za odvod dimnih plinova pogodno za sve vrste objekata, za sve vrste uređaja i za sve vrste goriva. Ovi sustavi su na tržištu srednje Europe poznati kao EUROKOMÍN. U 2018. godini iskoristili smo sinergije na ovom polju i spojili brendove.

TROKOMPONENTNI ZIDANI DIMNJAČKI SUSTAVI SIB, SIZ, MIB

- › za sve vrste goriva i sve vrste zgrada
- › sastoji se od blokova od ekspandiranog betona ili opeke, toplinske izolacije i keramičkog umetka
- › blokovi su opremljeni rupama u uglovima za ojačanje cijelog tijela dimnjaka
- › jednostavna i brza montaža

JEDNOKOMPONENTNI ZIDANI DIMNJAČKI SUSTAV SINGLE

- › za kruta goriva
- › za sve vrste građevina
- › izrađen od posebnog bloka od laganog plinopropusnog betona od ekspandirane gline
- › jednostavna montaža sa sustavom pero i utor



PREDNOSTI

30 GODINA JAMSTVA

Za integrirani zidani dimnovodni sustav SIZ, SIB i MIB, ugrađen točno prema uputama, dajemo jamstvo od 30 godina.

UDOBNOST

Sve elemente razvijamo u bliskoj suradnji s iskusnim stručnjacima. To jamči nesmetan rad, brzu montažu i veću produktivnost rada.

FLEKSIBILNOST I BRZINA

Sve stavke sustava imamo na zalihama za vas.

CERTIFIKACIJA

Uz redovita ispitivanja i certifikacije, u veljači 2019. godine uspješno smo proveli ispitivanje vatrootpornosti tijela dimnjaka u trajanju od najmanje 90 minuta prema njemačkom standardu DIN 18160-60. Samo nekoliko proizvođača u Europi ima ovaj test.

TROKOMPONENTNI ZIDANI DIMNJAČKI SUSTAV S UMETKOM

SIB / SIZ / MIB

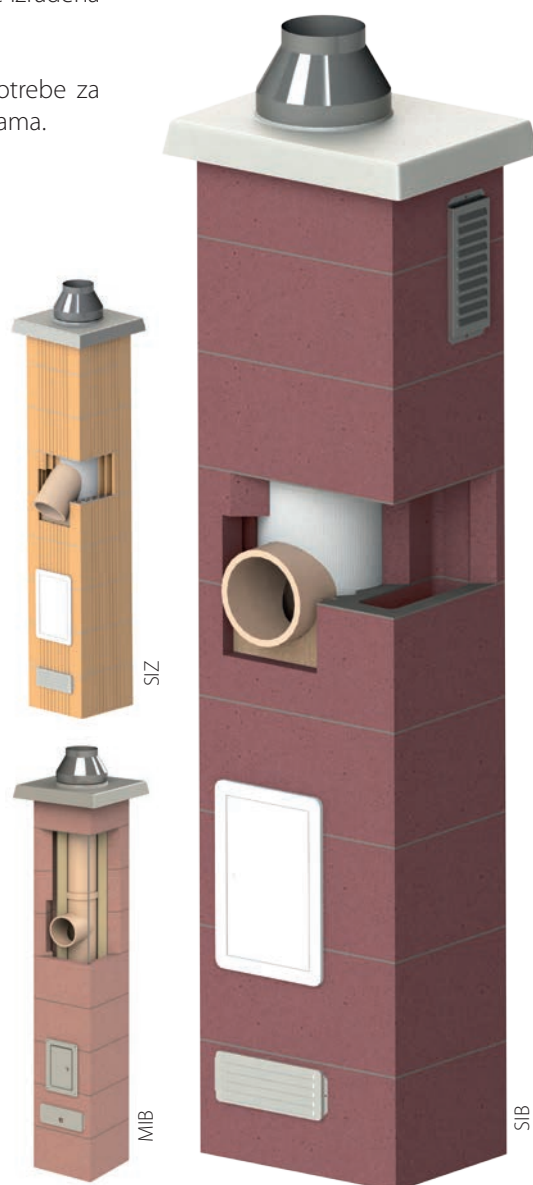
Trokomponentni dimnjački sustav najviše kvalitete koji se sastoji od opeke, toplinske izolacije i keramičkog šamotnog umetka za sve vrste goriva i za sve vrste objekata.

Prostor između bloka i umetka cijelom dužinom ventilira se tzv. stražnjom ventilacijom. Oplata je opremljena rupama u uglovima za armiranje cijelog tijela dimnjaka i spojeni su građevinskim ljepilom, što omogućuje izgradnju normalnog dimnjaka u jednom danu. Šamotni umeci se spajaju posebnim brtvilom na bazi kemikalija. Almeva zidani dimnjački sustavi nude izradu vanjske ovojnice od različitih materijala. Almeva SIB je izrađena od ekspanziranih betonskih blokova, a Almeva SIZ je izrađena od blokova kalibriranih fragmenata opeke.

Sustav Almeva MIB opremljen je posebnim Multikeram umetkom bez potrebe za stražnjom ventilacijom i može se koristiti u niskoenergetskim i pasivnim kućama.

PARAMETRI

Klasifikacija	EN 13063-1, 2 i 3
Radna temperatura	do 600 °C
Način rada	sve vrste aparata osim kondenzacijskih
Goriva	kruta, tekuća i plinovita goriva
Materijal	SIB, MIB: šamotni/izolacijski/keramički betonski bloke SIZ: šamot/izolacija/blok od opeke
Promjer	140–200 mm



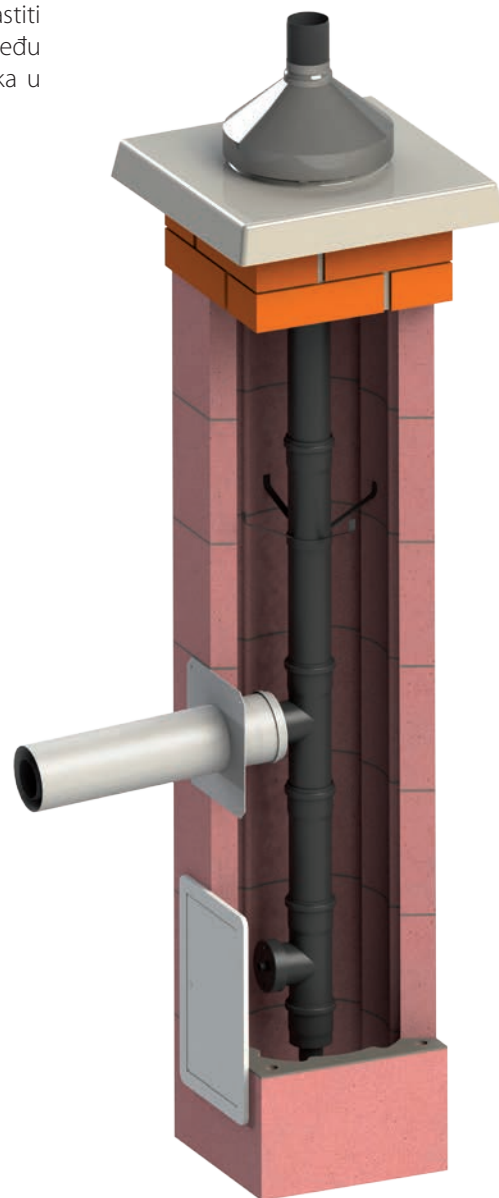
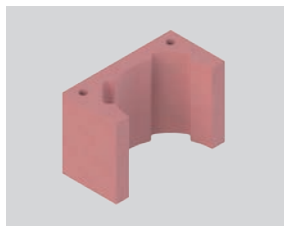
DVOKOMPONENTNI DIMNJAČKI SUSTAV S PLASTIČNIM UMETKOM KLB / KLZ / ELB / ELZ

Koristi se za odvođenje dimnih plinova iz plinskih i kondenzacijskih kotlova s najvišom temperaturom dimnih plinova na grlu uređaja od 120 °C, odn. 200 °C. Namijenjen je za podtlačne i nadtlračne kanale dimnih plinova. Pogodan je kao zajednički dimnjak za višestruke priključke plinskih uređaja na više etaža. Radi kao koncentrični dimovodni sustav za uređaje tipa C.

Prednost je vanjski betonski ili opečni blok, koji može imati deklariranu vatrootpornost EI, pa nema potrebe za dodatnim oblaganjem, kao kod sustava koji nemaju vanjsku ovojnici formiranu od silikatnog sustava. Može se kombinirati u dvoventilacijski blok sa sustavima SIB i SIZ. Otvor za dimnjak se može montirati u gruboj gradnji, vlastiti plastični ili inox uložak obično se ugrađuje prilikom montaže kotla. Prostor između bloka i samog dimovodnog kanala može se koristiti za samostalan dovod zraka u uređaj. Vrlo dobra otpornost na kiselinski kondenzat i dug vijek trajanja košuljice.

PARAMETRI

Klasifikacija	prema EN 14471:2013+A1:2015 i EN 1856-2
Radna temperatura	do 120 °C i 200 °C
Način rada	kondenzacijski kotao, plinski kotao
Goriva	kruta, tekuća i plinovita goriva
Materijal	PPH ili nehrđajućeg čelika
Promjer	60–250 mm



TROKOMPONENTNI DIMNJAČKI SUSTAV S UMETKOM OD NEHRĐAJUĆEG ČELIKA

EIB / EIZ

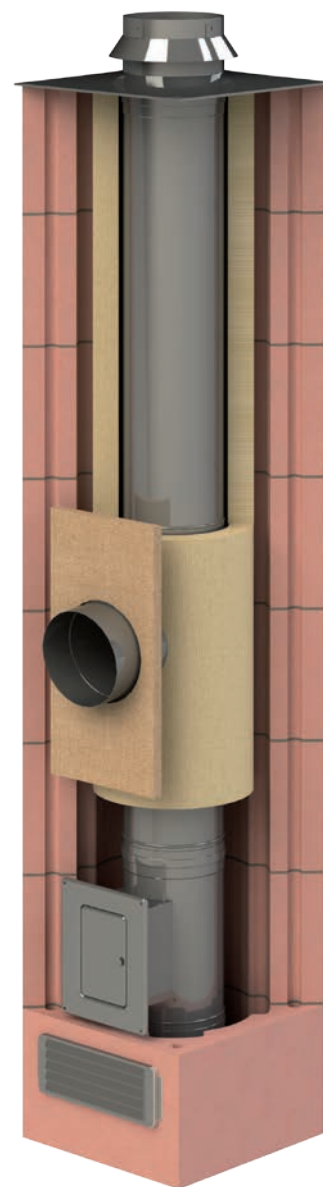
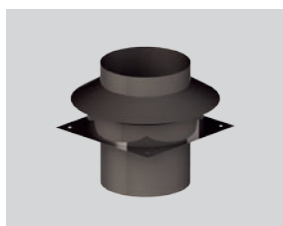
Trokomponentni dimnjački sustavi EIB i EIZ koriste se za odvođenje dimnih plinova iz uređaja na plinovita, tekuća i kruta goriva. Može se koristiti u vakuumu kao i u režimu nadtlaka. Primarna namjena je u izgradnji novih obiteljskih kuća.

Prednost sustava je korištenje inox dimnjačkih uložaka koji brzo ulaze u pogonski režim čime se skraćuje vrijeme do zagrijavanja dimnjaka i pravilnog rada propuha dimnjaka. S umetcima od nehrđajućeg čelika također nema opasnosti od pucanja, kao što može biti slučaj s keramičkim umetcima.

Vanjski blokovi izrađeni od laganog betona ili blokova od opeke jamče izvrsnu vatrootpornost ovog dimnjačkog sustava.

PARAMETRI

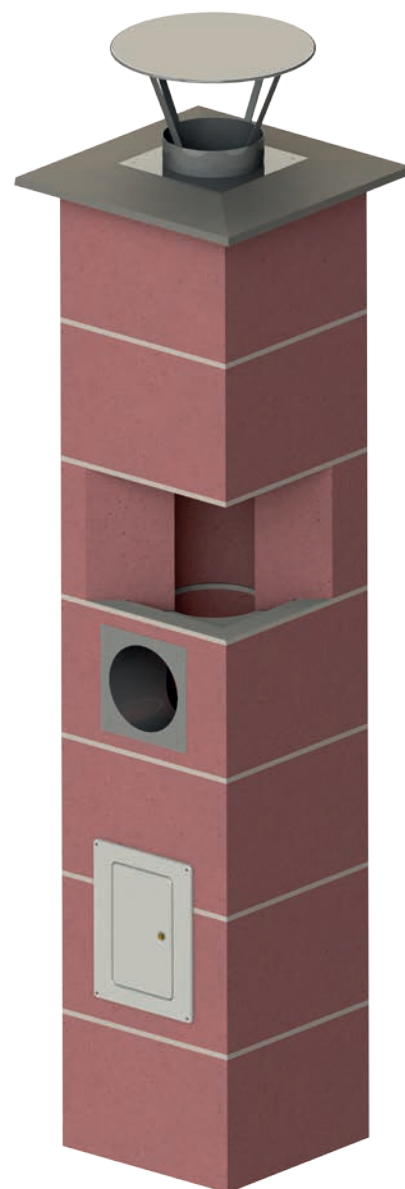
Klasifikacija	prema EN 1856-2:2009
Radna temperatura	do 600 °C
Način rada	sve vrste aparata
Goriva	sve vrste goriva
Materijal	EIB: nehrđajući čelik/izolacija/keramički betonski blok EIZ: nehrđajući čelik/izolacija/blok od opeke
Promjer	150-230 mm



JEDNOKOMPONENTNI ZIDANI SUSTAV DIMNJAKA SINGLE

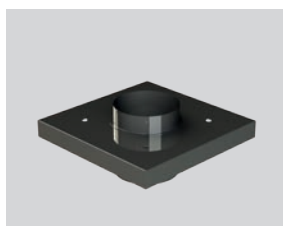
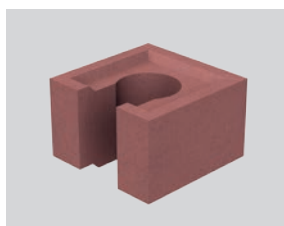
Pogodan za sve vrste objekata (obiteljske kuće, stambene zgrade, rekreacijske objekte, administraciju, industriju itd.) Predviđen za kruta goriva (posebno za kamine i peći bez izmjenjivača topline). Nije prikladno za uređaje na kruta goriva s niskim temperaturama dimnih plinova s rizikom od katrana - kotlovi za rasplinjavanje, toplovodni kamini itd. Najviša temperatura dimnih plinova u suhom pogonu je 400 °C (bez otpora na gorenje čađe).

Radi se o jednokomponentnom dimnjačkom sustavu vrhunske kvalitete, formiranom posebnim blokom od laganog plinonepropusnog ekspandiranog betona. Lajsne su spojene posebnim plinopropusnim brtvilom otpornim na toplinu i brzo vezivanje.



PARAMETRI

Klasifikacija	prema EN 1858:2008+A1:2011
Radna temperatura	do 400 °C
Način rada	uređaji od krutog goriva
Goriva	kruta goriva
Materijal	keramički plin -night
Promjer	180 mm



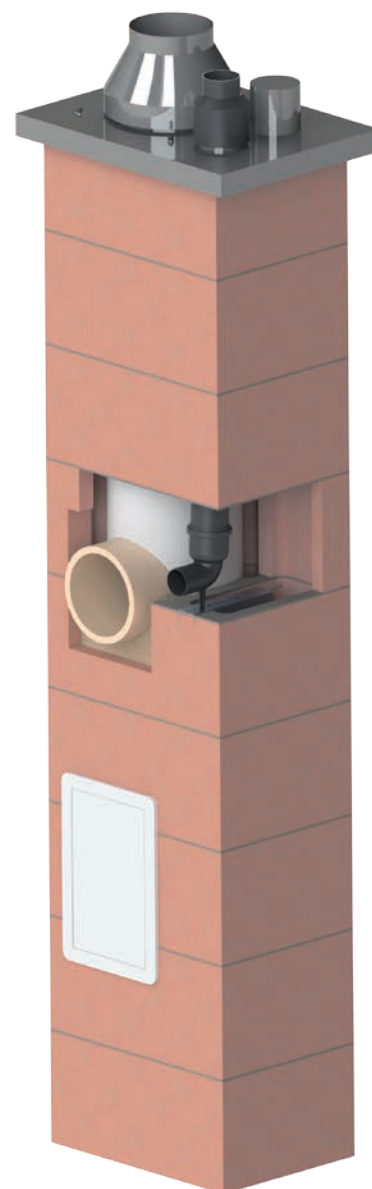
SUSTAV DIMNJAKA

ALMEVA FESTGAS

Ovaj kombinirani sustav omogućava odvođenje ispušnih plinova iz plinskih i krutih uređaja zajedno u jedno dimnjačko tijelo, uključujući i upravljanje ostalim instalacijama. Nosivi element dimnjačkog sustava ALMEVA FESTGAS je blok od ekspanzirane gline s jednim ili dva otvora i dva okna.

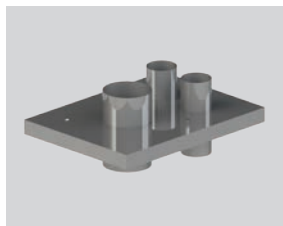
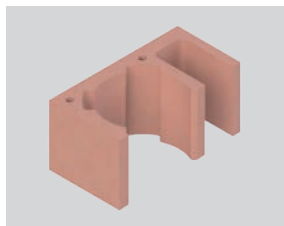
Keramički umetak omotan lamelarnom izolacijom vodi u ventilacijski otvor. Ovaj put dimnih plinova koristi se za odvođenje dimnih plinova iz uređaja na kruta goriva. Keramički umetak može biti u promjerima od 140, 160, 180 i 200 mm.

Visokokvalitetna PPH (polipropilenska homopolimerna) cijev prolazi kroz jedno ventilacijsko okno. Kroz ovu cijev odvođe se dimni plinovi iz kondenzacijskih kotlova. Plastična cijev za dimnjački sustav ALMEVA FESTGAS isporučuje se promjera 80 mm. Prostor između stijenke bloka i plastičnog umetka služi za dovod zraka za izgaranje. Drugo ventilacijsko okno može se koristiti npr. za provođenje kablova, spajanje solarnog sustava, ventilaciju kupaonica, wc-a itd.



PARAMETRI

Klasifikacija	prema EN 14471:2013+A1 i EN13063 - 1,2,3
Radna temperatura	do 120 °C i 600 °C
Način rada	sve vrste aparata
Goriva	kruta, tekuća i plinovita goriva
Materijal	keramika, plastika
Promjer	Keramika: 140–200 mm Plastika: 80 mm



VENTILATORI DIMNIH PLINOVA POVUCI -DRŽAČ FILTER KRUTIH ČESTICA OPORAVAK OD VRUĆINE

Danska tvrtka Exodraft ima vodeću poziciju na tržištu tehnologije mehaničke kontrole propuha dimnjaka. Exodraft mehanički sustavi za regulaciju propuha dimnjaka temelje se na razvijenim tehnologijama s fokusom na jednostavan i siguran rad. Ova svojstva će osigurati učinkovito i pouzdano rješenje za propuh dimnjaka. Tvrtka nudi i mnoga druga tehnološka rješenja koja su trenutno aktualna s obzirom na uštedu energije i utjecaj na okoliš.

VENTILATORI DIMNIH PLINOVA

Osigurajte odgovarajuću propuh dimnjaka s Exodraft ventilatorom. Ventilator je važno odabrati prema vrsti korištenja, npr. za plinske kotlove, plinske kamine ili ventilatore za uređaje na kruta goriva. Ventilator dimnih plinova osigurat će nesmetano propuh dimnjaka i odvod dimnih plinova. Ventilator također pozitivno utječe na količinu potrošenog goriva.

POJAČIVAČ POTISKA

Uređaj u obliku pojačivača potiska moderno je rješenje koje će riješiti vaš problem grijanja u peći. Zahvaljujući pojačivaču propuha nećete se naći u nevolji u trenutku kada niža temperatura u dimnjaku ne dopušta pravilnu propuh, a kuća ili vaša omiljena vikendica neće biti puna štetnog dima.

FILTER ZA ČVRSTE ČESTICE

Filter čestica, kao što i samo ime govori, ima zadaću uhvatiti fine čestice koje su elektrostatički zarobljene u uređaju i na taj način smanjiti emisiju štetnih plinova iz peći na drva. Prednost filtra je funkcija samočišćenja te funkcija ugrađenog ventilatora dimnjaka koji omogućuje bolju propuh dimnjaka.

SUSTAV ZA POVRAT TOPLINE (HEAT RECOVERY SYSTEM)

Ako vas sve veći troškovi energije i strogi zahtjevi za emisiju CO₂ plinova ne daju spavati, vjerujte da ćete s ovim uređajem iskoristiti otpadnu toplinu od rada opreme ili tehnologija koje tu toplinu proizvode. Rješenjem tvrtke Exodraft otpadnu toplinu možete koristiti npr. za grijanje vode ili grijanje zgrada. Investicija u opremu za rekuperaciju topline isplati se financijskim povratom koji se u prosjeku ostvaruje unutar tri godine od početka rada.

Exodraft ima vodeću poziciju na tržištu tehnologije mehaničke kontrole propuha dimnjaka. Tijekom proteklih nekoliko godina usavršili smo svoje znanje i stručnost što nam omogućuje pronalaženje rješenja za širok raspon zadataka u ovoj specifičnoj industriji. Exodraft mehanički sustavi za regulaciju propuha dimnjaka temelje se na razvijenim tehnologijama s fokusom na jednostavan i siguran rad. Ova svojstva će vam osigurati učinkovito i pouzdano rješenje za propuh dimnjaka.

KOJU VRSTU I VELIČINU VENTILATORA ZA DIMNJAK KORISTITI?

Važno je odabrati pravu vrstu ventilatora kao i odgovarajući pribor.

Sklop ventilatora dimnjaka uključuje sljedeće dijelove:

- › Ventilator dimnjaka
- › Regulator (točno dizajniran za dati tip i rad ventilatora)
- › Prekidač sustava
- › Prirubnica za dimnjake od nehrđajućeg čelika (ako je potrebno)
- › Pribor (ako je potrebno)



NAŠA PREPORUKA

Ventilatori za plinske kotlove

Ventilatori RSV160 do RSV450 ili RS285 obično se koriste za plinske kotlove. Ovisno o vrsti goriva, mogu se koristiti i RS009 - RS016 ili RSV009 - RSV016. Za kaskadno spajanje potrebno je koristiti automatsku regulaciju EBC22 ili EBC24 s dodacima (po potrebi). Ovu regulaciju također preporučujemo za sustave s jednim kotlom.

Ventilatori za plinske kamine

Ovdje se može koristiti pet tipova: RHG, RSHG, RSG, RSVG i RHGC. Svi ovi ventilatori opremljeni su sustavom mjerenja propuha, koji zajedno s kontrolama EFC21 i EBC22 jamči prekid dovoda plina u uređaj ako propuh dimnjaka padne ispod zadane vrijednosti. Naše kontrole EFC21 i EBC22 imaju CE certifikat.

Ventilatori za aparate na kruta goriva

Tipovi RS i RSV, veličine 009-016, prikladni su za ove uređaje. Tip RS ima horizontalni ispuh, tip RSV okomiti. Obje vrste imaju rotor s aksijalnim lopaticama koje olakšavaju uklanjanje čađe. Tip RS standardno se isporučuje s kvadratnom bazom, a na zahtjev možemo isporučiti i osmerokutnu bazu. Dostupne su i kontrole s različitim stupnjevima automatizacije, od ručnih EFC16 i EFC35 do potpuno automatskih jedinica kao što su EFC18 i XZENSE.

I tip RS i RSV mogu se koristiti za završetak dimnjaka iznad sljemena krova. RSV ventilatore s vertikalnim odsisom preporučujemo za instalacije gdje se očekuje veliki protok zraka, za dimnjake koji završavaju ispod sljemena krova ili se nalaze na krovu od zapaljivog materijala.

POJAČIVAČ PROPUHA DIMNJAKA DRAFTBOOSTER



Problemi s grijanjem obično su uzrokovani nedovoljnom propuhom dimnjaka. Draftbooster osigurava potrebnu propuh i olakšava grijanje u vašoj peći. Propuh u dimnjaku nastaje temperaturnom razlikom između više temperature dimnih plinova i niže temperature vanjskog okoliša. Budući da je kod grijanja na peći dimnjak još uvijek hladan, propuh u dimnjaku nije uvijek dovoljan i prostorija se može zadimiti. Važno je da je drvo uvijek suho i da se počne s malim komadima drva i iverjima. Na taj način se vatra brže razbuktava, a zrak potreban za stvaranje dovoljne propuhe u dimnjaku zagrijava se u kraćem vremenu.

ČINJENICE O DRAFTBOOSTERU

Kada koristiti Draftbooster?

Ako imate problema s grijanjem u peći na drva, dim vam izlazi u prostoriju ili imate prljavo staklo na peći od čađe, tada nema dovoljno propuha u dimnjaku i Draftbooster je učinkovito rješenje.

Gdje možete postaviti Draftbooster?

Draftbooster se može postaviti na bilo koji dimnjak s nedovoljnim propuhom - na dimnjake od nehrđajućeg čelika i cigle maksimalnog promjera 220 mm.

S kojim vrstama uređaja se može koristiti?

Draftbooster možete ugraditi kada koristite peći na drva ili kaminske umetke koji se mogu zatvoriti s nominalnim učinkom od 3 do 8 kW.

Kako je Draftbooster spojen i kako radi?

Draftbooster se priključuje u standardnu utičnicu i njime se upravlja pomoću priloženog daljinskog upravljača.

PREDNOSTI KORIŠTENJA DRAFTBOOSTERA

Jednostavno zagrijavanje i dodavanje drva

Uz Draftbooster grijanje u peći na drva je jednostavno i dodavanje drva nije problem.

Rad bez dima

Draftbooster izvlači dim kroz dimnjak prema van, smanjujući ulazak čađe i dima u prostoriju.

Bolje sagorijevanje

Draftbooster osigurava bolje i čistije izgaranje.

Brže zagrijavanje

Draftbooster ubrzava zagrijavanje i time se prostorija brže zagrijava.

Uključi i igranj

Možete jednostavno sami instalirati Draftbooster. To je prvi ventilator te vrste u svijetu.



FILTER ZA ČVRSTE ČESTICE (ELEKTROFILTER) ZA PEĆI NA DRVA

exodraft

Exodraft ESP-10 je elektrofilter s ugrađenim ventilatorom za montažu na otvor dimnjaka. Ima značajku samočišćenja (patentirano) i dizajniran je za smanjenje emisija iz uređaja na drva i olakšava paljenje i punjenje gorivom. Namijenjen je za zatvorene kamine (peći) na drva nazivnog toplinskog učina maksimalno 10 kW.

Filter čestica Exodraft ESP-10 smanjuje broj finih i ultra-finih čestica u struji dimnih plinova stvaranjem elektrostatičkog polja između elektroda za punjenje i sakupljanja do 95%, što pomaže u ispunjavanju ekoloških standarda (npr. njemački BImSchV).

Elektrostatско polje u uređaju stvara elektroda za punjenje spojena na generator visokog napona, koji ionizira plin u svojoj blizini i posljedično nabije čestice, stvarajući elektrostatско polje dovoljno jako da gura nabijene čestice prema sabirnoj elektrodi. Kada je elektrostatско polje uključeno, istaložene čestice ostaju pričvršćene na sabirnu elektrodu.

Kada su temperatura i kisik unutar filtera na određenoj razini, većina zarobljenih čestica će se samozapaliti i izgorjeti do potpunog izgaranja u normalnom radu.



OPORAVAK OD VRUĆINE

HEAT RECOVERY SYSTEM

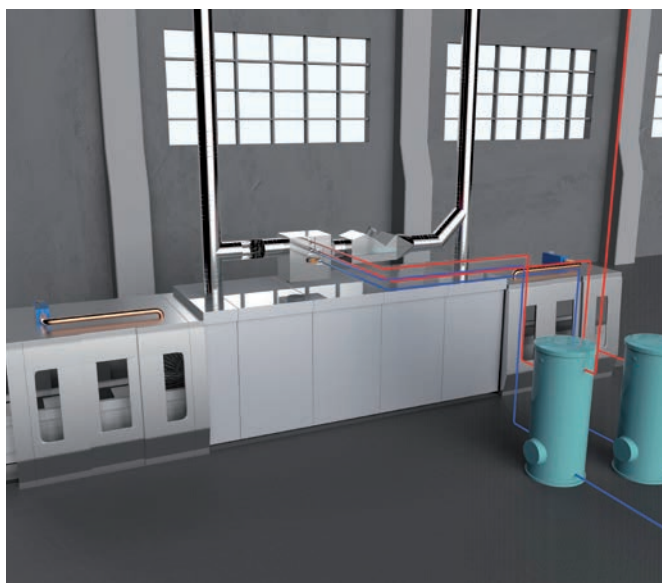
Na tržištu sa sve većim cijenama energenata i strožim zahtjevima za emisiju CO₂, važno nam je tražiti mogućnosti i staviti naglasak na korištenje energije iz dimnih plinova, pare i drugih procesa koji nastaju izgaranjem. Stoga smatramo da je povrat topline ekonomski isplativ u smislu uštede i korištenja energije iz procesa proizvodnje topline koja bi inače kroz dimnjak i dimnjak izašla u atmosferu. Dobivena toplina može se koristiti u proizvodnim operacijama za grijanje zgrada, grijanje sanitarne vode ili za druge svrhe.

Smanjenje potrošnje goriva

Gubitak energije iz dimnih plinova ili drugih toplinskih procesa obično je oko 15-20%. Sa sustavom povrata topline exodraft može se povratiti do 90% topline. Drugim riječima, postoji potencijal za smanjenje potrošnje goriva do 12-18% i smanjenje emisije CO₂. Rješenje iz exodrafta nudi učinkovito korištenje dobivene topline u kombinaciji s konkurentnom cijenom i brzim povratom vaše investicije.

Prilagođeni izračuni

Uz exodraft OptiCalc HR™, u mogućnosti smo kupcu ponuditi specifičan izračun koliko energije njegova tvrtka može uštedjeti ulaganjem u sustav povrata topline. Softver za simulaciju OptiCalc HR™ također pruža informacije o smanjenju emisija CO₂ zbog uvođenja sustava povrata topline.



Peć ALMEVA Ognjište nudi jedinstveno rješenje u kombinaciji sa sustavom izgaranja ALMEVA Quadra TW25. Ovaj spoj omogućuje dovod zraka za izgaranje kroz tijelo dimnjaka izravno u ložište peći. Zahvaljujući ovom jedinstvenom sustavu, peć je pogodna za pasivne i niskoenergetske kuće s ugrađenom rekuperacijom, ili za adaptacije bez potrebe zahvata u konstrukciju objekta i složene konstrukcije cijevi za dovod zraka za izgaranje. Sve vrste peći su tvornički pripremljene za koncentrično spajanje.

PREDNOSTI SUSTAVA

- › Samostalan dovod zraka kroz dimnjak u ALMEVA peć na ložište
- › Prikladno rješenje za renovacije, niskoenergetske i pasivne zgrade
- › Montaža bez značajnijih zahvata u strukturi
- › Peć je tvornički pripremljena za koncentrično spajanje
- › Kompletno ALMEVA rješenje – uređaj, dimnjak i instalacija

DETALJI SU VAŽNI

Peć je opremljena cijelim nizom praktičnih i dizajnerskih elemenata:

- › Airbox je razvijen tako da se primarni, sekundarni i tercijarni usis zraka mogu kontrolirati jednom polugom. Sustav je pomno dizajniran i dugoročno testiran kako bi zadovoljio sve radne uvjete.
- › Automatsko zatvaranje vrata. Čak i ako zaboravite zatvoriti vrata peći, ona se automatski zatvaraju i time sprječavaju mogući požar od iskri.
- › Model SCINTILLA GLASS opremljen je praktičnom ladicom na izvlačenje za odlaganje pribora za štednjak. Ostali modeli imaju poseban praktični prostor u donjem dijelu peći.

Ukoliko se odlučite za drugačiji priključak, peć je tvornički pripremljena za gornji ili stražnji priključak dimnjaka.

Postoje tri mogućnosti spajanja neovisnog dovoda zraka: koncentrični, donji i stražnji.



KAMINSKA PEĆ

SCINTILLA GLASS I STEEL, FOCCO, CUBUS

Peć Ognjište odličan je izbor za korisnike koji zimi vole ložiti drva i uživati u pogledu na vatru i zvuku pucketanja drva. Peć Ognjište iznenadit će vas svojom elegancijom i brojnim funkcionalnim dizajnerskim elementima. Kaminske peći Scintilla glass, Scintilla steel, Focco i Cubus odlično su rješenje za vlasnike obiteljskih kuća koji traže odličan omjer cijene, performansi, izgleda i funkcionalnosti peći.



PARAMETRI

	SCINTILLA GLASS	SCINTILLA STEEL	FOCCO	CUBUS
Smanjiva snaga [kW]	5–7	5–7	4–6,5	2,5–6
Nazivna snaga [kW]	6,1	6,1	5,6	5,4
Maks. duljina trupaca [mm]	400	400	350	300
Potrošnja goriva [kg/h]	1,48	1,48	1,36	1,31
Učinkovitost [%]	81,4	81,4	80,7	80,4
Potreban propuh dimnjaka [Pa]	12	12	12	12

PRIBOR

U asortimanu dodatne opreme nudimo sustave namijenjene održavanju dimnih plinova kao što su mehaničko i kemijsko čišćenje dimovodnih cijevi. Među dodatke ubrajamo i šahetni sustav Almeva koji odgovara suvremenim trendovima u području odvoda dimnih plinova. Jednostavan certificirani sustav omogućuje jednostavnu zamjenu i održavanje cijevi dimnjaka. Predstavljamo i sustav za vođenje dimnjaka kroz zapaljive objekte pod nazivom KAMINSICHER za protupožarne dijelove. Ovaj sveobuhvatni sustav omogućuje individualno rješenje za betonsku zgradu ili dimnjak.



TEHNIKA ČIŠĆENJA

Tehnika čišćenja služi kao dopuna održavanju i čišćenju dimovodnih kanala. Za čišćenje je moguće koristiti mehaničke ili kemijske elemente ovisno o vrsti dimovoda.

MEHANIČKO ČIŠĆENJE DIMOVODNIH KANALA

Za mehaničko čišćenje dimovodnih kanala nudimo alate kao što su četke za dimnjak i raznorazni pribor. Za jednostavno čišćenje dimnih plinova, asortiman četki dopunjen je kolutima, spiralama, šipkama za čišćenje, kabelima i pripadajućim dodacima.

PREDNOSTI

- › povećanje učinkovitosti uređaja
- › optimizacija potrošnje goriva
- › osobna sigurnost
- › odvod dimnih plinova bez problema
- › smanjenje opasnosti od požara



KEMIJSKO ČIŠĆENJE DIMOVODNIH KANALA

Cre-Away - sredstvo za uklanjanje katrana iz peći, kotlova, dimnjaka i dimnjaka - aktivira se toplinom. Nakon aktivacije, kemijski uklanja naslage katrana s uređaja, dimnjaka i dimnjaka. Uklanja neugodne mirise i opasnost od požara. Može se koristiti i kao prevencija.

PREDNOSTI

- › uklanjanje mirisa
- › zaštita od požara
- › jednostavan za korištenje



SUSTAV OSOVINE ALMEVA

Sustav šahtova ALMEVA je moderno rješenje za odvod dimnih plinova, kombinirajući ekološke materijale s najnovijim trendovima u području dimnovodnih puteva. Ovaj sustav je dizajniran da zadovolji stroge zahtjeve građevinskog inženjerstva.

KARAKTERISTIKE

- › certificirani sustav prema EN 1856-1 ili EN14471
- › mogućnost zamjene obloge dimnjaka
- › sustav je namijenjen samo za unutarnju upotrebu i mora biti zaštićen od vremenskih uvjeta
- › lagan i kompaktn sustav koji omogućuje brzu izgradnju
- › maksimalna visina konstrukcije bez produžnog dijela je 30 metara
- › unutarnje dimenzije osovine od 120 mm do 360 mm omogućuju spajanje širokog spektra uređaja

PREDNOSTI

- › otpornost na požar 90 minuta (EI90)
- › jednostavna montaža
- › prihvatljivost okoliša
- › medicinska neškodljivost
- › mogućnost zamjene uloška za dimne plinove
- › sustav se postavlja u vertikalnom položaju s mogućnošću savijanja pomoću koljena

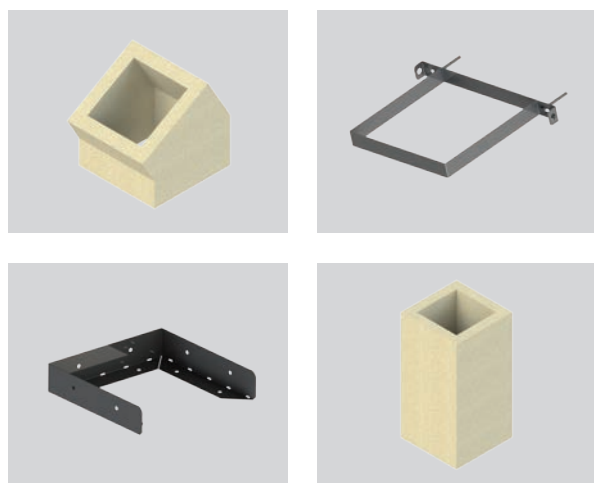
OSNOVNI SLOM SUSTAVA

ALMEVA DOUBLE ELS

Dvoslojni dimnjački sustav s čeličnim umetkom za uređaje s temperaturom dimnih plinova do 200 °C.

ALMEVA DOUBLE KLS

Dvoslojni dimnjački sustav s plastičnim umetkom za uređaje s temperaturom dimnih plinova do 120 °C.



PROBOJI DIMNJAKA KROZ GORIVU KONSTRUKCIJU



Dimnjačke čahure i okna pod nazivom KAMINSICHER predstavljaju sistemsko rješenje za provođenje dimnjaka kroz protupožarne dijelove i prodore kroz gorive konstrukcije. Služe kao sigurna izolacija od zapaljivih konstrukcija, smanjuju gubitke topline i ograničavaju neželjene dobitke topline u prodorima kroz zid, strop ili krov. KAMINSICHER elementi čine cjelovit sustav koji omogućuje individualno rješenje za pojedini objekt i bilo koji dimnjak.

PREDNOSTI

Ovo nije dodatna izolacija

KAMINSICHER elementi rješavaju složenu, sigurnu i funkcionalnu integraciju dimnjaka u objekte, posebice drvene objekte i energetske učinkovite objekte. Dakle, to nije samo dodatna izolacija za spajanje filma parne brane. To su protupožarni, izolacijski elementi koji rješavaju i druge zahtjeve koji se postavljaju pred suvremene, moderne građevine.

Karakteristike/klasifikacija dimnjaka se ne mijenja

Dimnjak samo prolazi kroz okno ili prolaz, pa mu nije potrebno mijenjati klasifikaciju, što bi bilo potrebno u slučaju dodavanja još jednog sloja dimnjaka (dodatna izolacija). Dimnjak i dalje ima deklariranu sigurnu udaljenost od zapaljivih konstrukcija Gxx. Korištenjem KAMINSICHER elemenata definirat će se ta propisana, sigurna udaljenost.

Smanjenje temperatura u izoliranim konstrukcijama

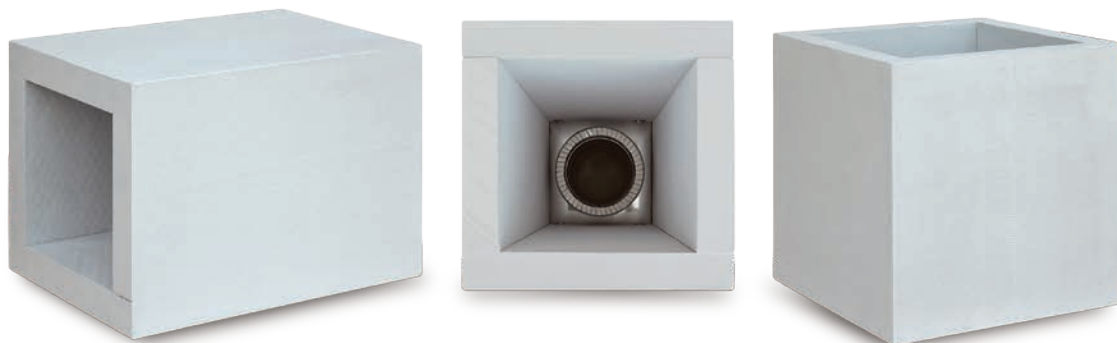
Testovi požara više su puta potvrdili značajan učinak jednostrano zatvorenih praznina zraka između dimnjaka i dimnjaka. Tijekom održavanja zategnutosti tlaka, ovaj se jaz u zraku značajno smanjuje u izoliranim strukturama.

Fiksiranje na zgradu, ne na dimnjak

Sve KAMINSICHER komponente uvijek su pričvršćene na nosive građevinske konstrukcije, a ne na dimnjak. Za razliku od dodatnih izolacija koje se lijepe na dimnjak, u slučaju korištenja KAMINSICHER elemenata nema problematičnog nosivog spoja koji bi se s vremenom mogao oštetiti.

Provjereni proizvod

Sustav KAMINSICHER se na češkom tržištu koristi od 2015. godine. U suradnji s vodećim dobavljačima drvenih konstrukcija i energetske učinkovite kuća već je testiran na stotinama projekata. U 2017. i 2020. proizvod je prošao probna ispitivanja i mjerenja u vatrogasnom laboratoriju Češkog tehničkog sveučilišta UCEEB.



DIMNJAČKI MOSTOVI

Mostić za dimnjak olakšava kretanje i rad na krovu. Mostić za dimnjak ne treba samo dimnjačarima ili krovopokrivačima, možete ga koristiti za svako kretanje po krovu. To će povećati sigurnost i olakšati pristup krovnom području. Bez obzira radi li se o obnovi krova, montaži, brtvljenju dimnjaka, redovitim pregledima i održavanju ili postavljanju antene, smanjit ćete rizik od nezgode s praktičnim gazištima.

BOJA

Mogri dimnjaka isporučuju se u pet varijanti boja prema RAL uzorku:

- > cinkov
- > RAL 8004 opeka
- > RAL 3004 trešnja
- > RAL 8012 smeđa
- > RAL 7016 antracit
- > RAL 9005 crno

Također mogu biti dostupne i druge nijanse boja u boji.

CERTIFIKACIJA

Ovjerená Tzús Ostrava, u skladu s nacionalnim standardima, npr. CZ - CZN 734201 Dimnjaci i dimnjak - Članak 6.7.5 Komínová Footbridge, SK - STN 734201 Rekonstruiranje i popravke Komínova i Dymovodova. Sorcen imenovan - članak 6.5. Komínová klupa.



cinkov



RAL 8004
opeka



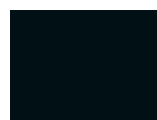
RAL 3004
trešnja



RAL 8012
smeđa



RAL 7016
antracit



RAL 9005
crno

PEĆ ZA SAUNU VILPRA

U suradnji s tvrtkom Vilpra asortiman proizvoda proširili smo na peći za saune. Peći za saune općenito se koriste za zagrijavanje sauna ili se mogu koristiti za zagrijavanje vode u spremniku. Za štednjake je preporučljivo koristiti sustav odvoda dimnih plinova u obliku troslojnog DW sustava.

Peć za saunu Vilpra

Novi brand u svijetu sauna. Kombinacijom iskustva u području opreme za odvođenje plinova izgaranja s finskim iskustvom u proizvodnji peći za saune, stvorene su peći finskog dizajna koje odlikuje visoka učinkovitost i dugotrajnost.

Peći na kruta goriva za hidromasažne kade

Peć je dizajnirana u suradnji s jednim od naših skandinavskih partnera. Vanjski grijač za hidromasažnu kadu izrađen je od nehrđajućeg čelika. Korištenjem ove vrste grijača oslobađa se prostor u kadi i smanjuje rizik od opekline kože.

Performanse grijanja vode

Spremnik za grijanje vode ugrađuje se kao element dimnjaka. Zapremnine je 24 l i izrađena je od nehrđajućeg čelika.

Dvostruki dimnjački sustav DW50M SAUNA

Sustav je dizajniran za uklanjanje produkata izgaranja prirodnim propuhom iz peći sauna.

Dimnjački sustav za posebne slučajeve mora se odabrati u skladu s dokumentacijom proizvođača opreme za grijanje, uputama za ugradnju dimnjaka i nacionalnim zakonodavstvom.



PROGRAM ZA PRORAČUN KESA-ALADIN



Program za proračun kesa-aladin je softver za profesionalni proračun dimnjaka prema EN 13384. Pomoću kesa-aladina možete izračunati troslojni kućni dimnjak za uljni kotao jednako jednostavno kao i složenu kotlovnicu s pet kondenzacijskih kotlova u kaskadnom spoju.

Partner smo njemačke tvrtke KESA koja razvija i distribuira program kesa-aladin.

Kesa-aladin program se stalno razvija s promjenom standarda i propisa. Osim toga, na tržište stalno dolaze novi uređaji, sustavi za odvod dimnih plinova ili druge građevinske komponente za sustave za odimljavanje, čiji se karakteristični podaci stalno dodaju u program. Kao dio održavanja softvera, uvijek možete preuzeti informacije i novu verziju s web stranice www.kesa.de, uključujući trenutne karakteristične podatke (uređaji, sustavi za odimljavanje, ograničivače propuha, prigušivače ispušnih plinova, odimljivače itd.) ili karakteristične podatke i informacije u ažuriranju programa pomoću ugrađene funkcije LiveUpdate.

NUDIMO 2 VERZIJE PROGRAMA KESA-ALADIN:

Standard

sadrži alat za izračun putanje dimnih plinova za do devet uređaja povezanih u kaskadu ili zajednički kolektor i do deset uređaja u zajedničkom dimnjaku. Modul za proračun zraka za izgaranje također se može naručiti u ovoj verziji.

Profesionalni

sadrži alat za izračun putanje dimnih plinova za do devet uređaja povezanih u kaskadu ili zajednički kolektor i do dvadeset uređaja u zajedničkom dimnjaku.

Program je grafički vrlo pregledan, rad s njim je jednostavan, brz i ugodan. Možete birati između nekoliko svjetskih jezika na kojima želite pokrenuti softver.

Program vam omogućuje optimizaciju otvora dimnjaka ili izračunavanje odnosa tlaka i temperature u svim dostupnim promjerima.

Trenutno naša tvrtka, zajedno s proizvođačima kotlova, peći i dimnjačkih sustava, nastoji osigurati da softver sadrži aktualne podatke o proizvodima iz Češke i Slovačke.

Nakon što kupite punu verziju na češkom, od nas ćete dobiti podatke o licenci s kojima ćete „otključati“ punu verziju programa, uključujući preporučeni češki jezik.

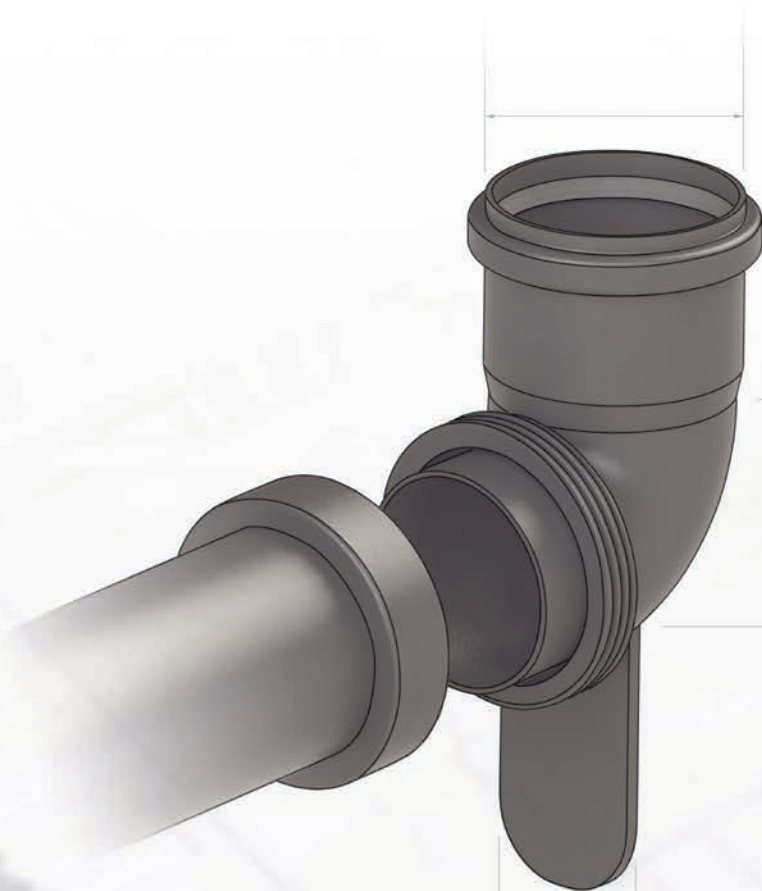


PROIZVODI TEHNIČKOG RAZVOJA

Tvrtka ALMEVA EAST EUROPE a.s. usko surađuje s istraživačkim institucijama i obrazovnim centrima na svim razinama. Zadajemo i sponzori smo natjecanja za učenike srednjih strukovnih škola i fakulteta, partneri za praksu studenata tehničkih fakulteta.

U suradnji s Građevinskim fakultetom BUT testiramo opremu za optimizaciju energetske bilance zgrada za koju očekujemo da će se primjenjivati uglavnom na švicarskom tržištu. Uvodimo nove proizvode koje je dizajnirao i razvio švicarski proizvođač ALMEVA AG na češko tržište i sudjelujemo u njihovom testiranju.

Nastavljamo prijavljivati uporabne i industrijske dizajne i patente za naše odabrane proizvode za cijelu grupu ALMEVA.



KUTIJA ZA NEUTRALIZACIJU ALMEVA

ALMEVA kutija za neutralizaciju dizajnirana je za pretvorbu (neutralizaciju) kiselog kondenzata iz kondenzacijskih kotlova u neutralni.

KARAKTERISTIKA

- › namijenjeni za kondenzacijske uređaje i dimovodne kanale, gdje postoji opasnost od kondenzacije

PREDNOSTI

- › tri veličine kutije prema snazi uređaja: 120 kW, 350 kW, 1500 kW
- › jednostavno rukovanje uređajem i zamjena sadržaja/agregata
- › jednostavno postavljanje uređaja u rad, može se postaviti na zid

Osnovna funkcija kutije je neutralizirati sav kiseli kondenzat koji nastaje tijekom rada kondenzacijskih kotlova. Sam kondenzat bi otjecao u okolni okoliš ili otpadne vode. Almeva neutralizacijska kutija sprječava negativan utjecaj kondenzata na okoliš. Almeva neutralizacijska kutija sadrži posebne agregate koji pretvaraju kiseli kondenzat u alkalni i time ga neutraliziraju.



INOVATIVAN SIFON ALMEVA ZEUS

Ovdje u Almevi, naš moto je da stalno inoviramo i poboljšavamo naše dimnjačke sustave. Lider smo na području plastičnih dimovodnih sustava i vlasnik niza patenata. Predstavljamo novi patentirani sifon Zeus koji smo razvili u suradnji s kolegama iz grčkog ogranka ALMEVA Hellas sa sjedištem u Ateni. Kako bismo ukazali na ishodište njegovog razvoja i izrazili poštovanje kolegama, nazvali smo ga „Zeus“.

KARAKTERISTIKA

- › sifon je dizajniran za pojedinačne uređaje kao i za kanale dimnih plinova s više uređaja s maksimalnom snagom od 3 MW
- › mogućnost spajanja senzora razine kondenzata na upravljačke sustave - napon 5V DC

PREDNOSTI

- › dizajniran za sve P1, M1 i H1 klase nadtlaka dimnih plinova
- › mogućnost ugradnje senzora razine kondenzata
- › dio sifona je teflonska kugla koja sprječava izlazak dimnih plinova u okolinu čak i ako u radnom dijelu nema tekućine

Glavna funkcija sifona u odvodu dimnih plinova

Sifon služi za odvod kondenzata, a ujedno sprječava izlazak dimnih plinova u okolinu i sprječava opasnost od trovanja produktima izgaranja. Djeluje kao zamišljeni čep koji odvaja put dimnih plinova od vanjske okoline.

Položaj sifona

U instalacijama s jednim aparatom sifon se najčešće nalazi u aparatu. Rezultirajući kondenzat u dimovodnom putu vraća se natrag u uređaj, gdje se kroz izmjenjivač kondenzata i integrirani sifon dovodi do odvodne cijevi.

Kod kaskadnih sustava ovo rješenje nije moguće jer su kotlovi dimenzionirani s obzirom na količinu odvedenog kondenzata koja odgovara jednom uređaju. Protok kondenzata iz više uređaja može uzrokovati poplavu i oštećenje samog uređaja. Kod kaskadnih sustava sifon se stoga uvijek postavlja na samu putanju dimnih plinova.



KOLJENO 87° ZA UMETAK

Koljeno za jednostavno oblaganje služi za jednostavno i brzo oblaganje postojećeg dimnjaka, npr. kod promjene kotla (s atmosferskog plinskog na kondenzacijski).

Najveći problem kod sanacije tijela dimnjaka je detalj temelja dimnjaka, kada ne možemo bez građevinskih preinaka oko priključka. Zahvaljujući geometriji koljena, ovi radovi su potpuno nepotrebni, tako da nije potrebno intervenirati u postojeću cijev. Prilikom umetanja dimnjaka, koljeno se zajedno sa flexi crijevom, odnosno cijevi, spušta kroz cijelo okno dimnjaka do mjesta spajanja, a zatim se horizontalni dio zavrta vijcima i sidri kroz postojeći dimnjak. Na taj način u nekoliko trenutaka dimnjak stavljamo u pogon, bez nepotrebnog rušenja i naknadnih preinaka.

Tu je i smanjeno koljeno za lakše umetanje, koje služi i za umetanje osovine dimnjaka, a ujedno ima integriranu redukciju.

Udruženje inženjera grijanja i vodoinstalatera Češke Republike dodijelilo je tvrtki ALMEVA EAST EUROPE a.s. Certifikat pečata Kvaliteta jamči CTI CR, za proizvod Koljeno 87° za reducirani umetak DN 80/60, oznaka proizvođača PBEB58. Udruga dimnjačara Češke Republike, koju pokriva Gospodarska komora Češke Republike, ocijenila je stručnost i kvalitetu cjelokupne tvrtke ALMEVA EAST EUROPE a.s. te poduzeću izdao Certifikat kvalitete.



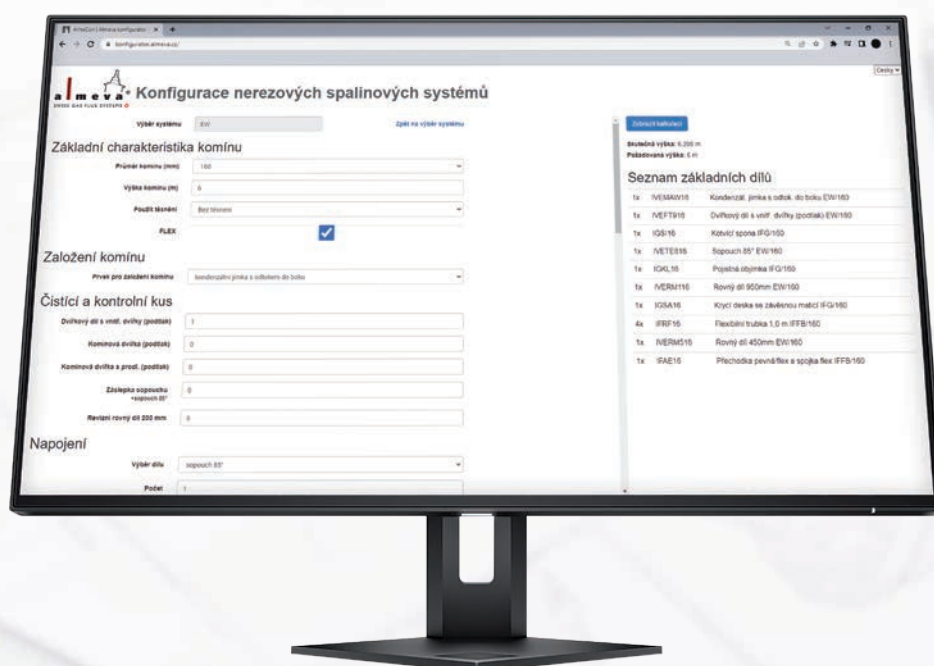
SOFTVER IZ ALMEVE ZA IZRAČUNAVANJE DIMNJAKA ALMECON

Na temelju dugogodišnjeg iskustva, naša tvrtka je razvila program za izračun ALMECON, koji će vam omogućiti izradu detaljnog proračuna na temelju odabira pojedinih elemenata sustava.

Program za izračun omogućuje vam da odaberete bilo koji dimnjački sustav iz izbornika u okruženju web stranice. Za odabir dimnjačkog sustava ili njegovih dijelova odabiremo pojedinačne parametre iz izbora koji vam omogućuju jednostavnu montažu dimnjaka prema potrebnim tehničkim parametrima.

U programu za izračun, dimnjak se također može sastaviti iz pojedinačnih stavki. Dodatne artikle možete jednostavno dodati unosom kataložnog broja prikazanog u našim cjenicima i katalozima. Artikle je moguće prebaciti u meni za izradu kalkulacija cijena i naručiti.

Za provjeru funkcionalnosti konfiguriranog kanala dimnih plinova prema normi ČSN EN 13384 – 1, 2 slobodno nas kontaktirajte.





Ostavite dimnjak na Almevu...



Većina artikala na stanju

Kao proizvođači dimnjačkih sustava imamo skladišta u kojima je zastupljen cjelokupni asortiman koji trenutno nudimo. Trudimo se održavati toliku količinu zaliha da kupac uvijek uzme ono što mu treba za realizaciju.



Proračun putanje dimnih plinova

Partner smo njemačke tvrtke KESA koja razvija i distribuira program kesa-aladin. Program omogućuje profesionalni proračun dimnjaka prema normi EN 13384. Bilo da trebate izračunati troslojni kućni dimnjak ili kaskadni spoj za više kondenzacijskih kotlova, uz pomoć našeg softvera to će uvijek biti jednostavno i brzo. Softver odgovara promjenama standarda i tržišta s obzirom na razvoj novih uređaja. Izračune za naše partnere radimo besplatno.



Konfigurator dimnjaka

Imate li ideju kako bi mogao izgledati dimnjak koji trebate za svog kupca i trebate mu sastaviti formu od elemenata i dijelova koje mora sadržavati? U tome će vam pomoći naš konfigurator dimnjaka pomoću kojeg se brzo sastavljaju svi potrebni elementi zadanog sustava. Montažu možete ponuditi odmah uz izračun cijene. To će vam dati prednost nad konkurencijom i osloboditi vrijeme koje možete posvetiti poslu ili kupcu.



Profesionalni trening

Nudimo cjelovitu stručnu obuku profesionalcima na terenu kako bi se bolje snašli u promjenama zakonodavstva, upoznali novosti i proizvode na tržištu. Edukacija se uvijek održava početkom godine i uglavnom je usmjerena na Almeva dimovodne sustave, kesa-aladin softver i Exodraft proizvode. Obukom ćete steći samopouzdanje pri radu i montaži dimovodnih sustava te ćete naučiti puno savjeta, savjeta i trikova za rad s različitim vrstama sustava i materijala.



Partnerske usluge

U sklopu naše suradnje nudimo širok spektar usluga za partnere iz područja implementacijskih tvrtki, veletrgovaca, projektantskih ureda ili proizvođača i dobavljača kotlova.

**almeva AG**

Industriestrasse 6
CH-9220 Bischofszell
Switzerland
Tel.: +41 71 644 90 20
E-mail: info@almeva.ch

**almeva SAS**

Parc d'Activité Les Pierailleuses
F-79360 Granzay-Gript
France
Tel.: +33 613 022 075
E-mail: fr@almeva.eu

**ALMEVA EAST EUROPE a.s.**

Družstevní 501
CZ-664 43 Želešice u Brna
Czech Republic
Tel.: +420 513 033 101
E-mail: cz@almeva.eu

**ALMEVA POLAND Sp. z o.o.**

ul. Cieszyńska 2
PL-43-200 Pszczyna
Poland
Tel.: +48 32 475 71 04
E-mail: pl@almeva.eu

**almeva Deutschland GmbH**

Gewerbegebiet 7
D-09306 Königshain-Wiederau
Germany
Tel.: +49 37 20 28 59 24 0
E-mail: verkauf@almeva.com

**SEG ALMEVA Ibérica SL**

Parque Empresarial de Utebo
Avda. Miguel Servet 113, Nave 14
E-50180 Utebo – Zaragoza
Spain
Tel.: +34 647 911 328
E-mail: es@almeva.eu

**ALMEVA SLOVAKIA s.r.o.**

Bratislavská 119
SK-911 05 Trenčín
Slovakia
Tel.: +421 32 202 8946
E-mail: sk@almeva.eu

**ALMEVA HUNGARY Kft.**

Szentmihályi út 167–169
(office F2.14.D03)
H-1152 Budapest
Hungary
Tel.: +36 13 009 012
E-mail: hu@almeva.eu

**almeva Metalltechnik GmbH**

Fürstenwalder Str. 57
D-15859 Storkow (Mark)
Germany
Tel.: +49 33 67 84 33 40
e-mail: verkauf@almeva.com

**almeva Italia s.r.l.**

Viale del lavoro 5
I-37069 Villafranca di Verona
Italy
Tel.: +390 456 391 399
E-mail: info@almevaitalia.it

**almeva in the Baltic countries**

by ALMEVA EAST EUROPE a.s.
Lithuania Tel.: +370 700 660 41
Latvia Tel.: +371 67 660 689
Estonia Tel.: +372 63 463 93
E-mail: baltic@almeva.eu

**almeva Hellas OE**

Zakynthou 12
GR-14452 Metamorfosi, Athens
Greece
Tel.: +30 210 2322970
E-mail: info@almeva.gr

**almeva in Romania and Republic of Moldova**

by ALMEVA EAST EUROPE a.s.
Romania Tel.: +40 31 229 60 88
Moldova Tel.: +373 692 355 25
E-mail: info@almeva.ro
info@almeva.md

