

# Ηλεκτροστατικό φίλτρο σωματιδίων - για ξυλόσομπες

**a | m e v a**®  
SWISS GAS FLUE SYSTEMS 



ALMEVA HELLAS O.E.

# ESP-10

Υψηλής απόδοσης ηλεκτροστατικό φίλτρο σωματιδίων

Μείωση 95% της ποσότητας των σωματιδίων που εκπέμπονται

Μείωση 70-75% της συνολικής μάζας των σωματιδίων που εκπέμπονται

Λειτουργία αυτόματου καθαρισμού (αυτοκαθαριζόμενο)

Ενσωματωμένος ανεμιστήρας καυσαερίων

Διατίθεται σε: ανοξείδωτο ατσάλι και μαύρο βαμμένο ανοξείδωτο ατσάλι

# 95%

μείωση της ποσότητας των σωματιδίων που απελευθερώνονται στο περιβάλλον

## Γιατί να φιλτράρετε τα καυσαέρια;

Τα στερεά σωματίδια που περιέχονται στα καυσαέρια είναι μικρότερα από 0,1 μm, δηλαδή 1000 φορές μικρότερα από μια ανθρώπινη τρίχα. Δεδομένου ότι ανθρώπινο αναπνευστικό σύστημα μπορεί να φιλτράρει μόνο σωματίδια μεγαλύτερα από 2,5 μm, τα μικρότερα σωματίδια ταξιδεύουν στους πνεύμονες και στα αιμοφόρα αγγεία, τα οποία μπορεί να οδηγήσουν σε αναπνευστικά προβλήματα όπως άσθμα, φλεγμονές, και κατά συνέπεια, να βλάψουν την υγεία σας.

Η χρήση ενός φίλτρου σωματιδίων, απομακρύνει τόσο τα μεγάλα όσο και τα εξαιρετικά λεπτά σωματίδια, εξαλείφοντας τους κινδύνους για την υγεία και βοηθώντας το περιβάλλον.

Ηλεκτροστατικό φίλτρο σωματιδίων



- 1 Πλευρά καυσαερίων
- 2 Πλευρά καθαρισμού
- 3 Ενσωματωμένος ανεμιστήρας καυσαερίων
- 4 Αερισμός
- 5 Στοιχείο Αυτόματου καθαρισμού
- 6 Πηγή/μονάδα ελέγχου υψηλής τάσης

## Φίλτρο σωματιδίων

Το φίλτρο σωματιδίων διαθέτει ενσωματωμένο ανεμιστήρα καυσαερίων. Ο ανεμιστήρας καυσαερίων βοηθά τη ροή των καυσαερίων στην καμινάδα, διευκολύνει το άναμμα της φωτιάς και εμποδίζει την επιστροφή των καυσαερίων στο δωμάτιο. Χωρίς τον μηχανικό ελκυσμό του ανεμιστήρα καυσαερίων, εξαρτάστε μόνο από το φυσικό ελκυσμό της καμινάδας, ο οποίος μπορεί να ποικίλλει ανάλογα με την εξωτερική θερμοκρασία, τον άνεμο και την ατμοσφαιρική πίεση.

Έως  
**75%**  
μείωση της συνολικής μάζας των σωματιδίων που εκπέμπονται στο περιβάλλον

**Το ηλεκτροστατικό φίλτρο σωματιδίων τοποθετείται στην απόληξη της καμινάδας και με την χρήση υψηλής τάσης, απορροφά τα στερεά σωματίδια από τα καυσαέρια.**

Το φίλτρο σωματιδίων της exodraft, έχει σχεδιαστεί για να φιλτράρει τα επιβλαβή και εξαιρετικά λεπτά σωματίδια από τα καυσαέρια των συσκευών καύσης ξύλου. Το ηλεκτροστατικό φίλτρο σωματιδίων μειώνει τον αριθμό των σωματιδίων κατά 95% (λεπτά και εξαιρετικά λεπτά σωματίδια) και το συνολικό βάρος

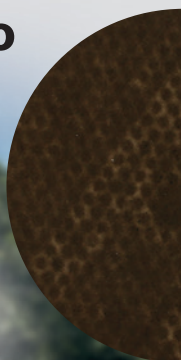
των σωματιδίων έως και 70-75%. Οι μετρήσεις έγιναν σύμφωνα με το νορβηγικό πρότυπο NS3058, το οποίο αντιστοιχεί σε εξωτερικές συνθήκες.

Το φίλτρο σωματιδίων exodraft είναι εξοπλισμένο με λειτουργία αυτοκαθαρισμού.

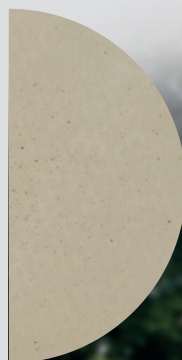
## Δοκιμή συσσώρευσης σωματιδίων

Κατάσταση φίλτρου μετά από 75 λεπτά καύσης 1,5 kg καυσόξυλων.

### Φίλτρο απενεργοποιημένο



### Φίλτρο ενεργοποιημένο



### Λειτουργία αυτοκαθαρισμού

Τα σωματίδια συλλέγονται εντός του φίλτρου, μέσω ηλεκτροστατικής φόρτισης των σωματιδίων και της καθίζησής τους στο ηλεκτρόδιο. **Η λειτουργία αυτοκαθαρισμού εξασφαλίζεται με την αποκόλληση και την πτώση των σωματιδίων εντός της καμινάδας.** Τα υπόλοιπα σωματίδια καίγονται στην καμινάδα, επομένως δεν χρειάζεται να καθαρίζετε το φίλτρο χειροκίνητα. Επίσης παρέχουμε ένα τμήμα καθαρισμού εάν οι εθνικοί κανονισμοί απαιτούν πρόσβαση του καπνοδοχοκαθαριστή από την απόληξη της καμινάδας. Το τεμάχιο καθαρισμού τοποθετείται ανάμεσα στην καμινάδα και το φίλτρο.

### Εξαρτήματα τοποθέτησης

Διατίθενται προσαρμογείς για τοποθέτηση σε καμινάδες από ανοξείδωτο χάλυβα ή χτιστές.



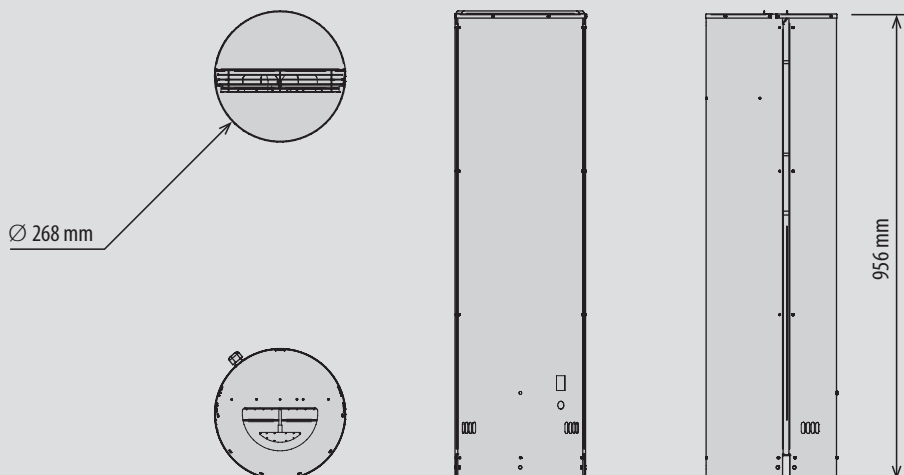
# ΤΕΧΝΙΚΑ ΣΤΟΙΧΕΙΑ

## Μοντέλο ESP-10

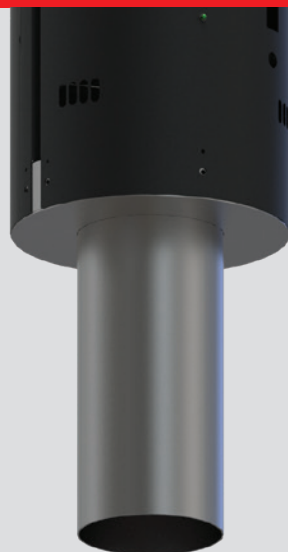
Εφαρμογή	Ξυλόσομπες κλειστού τύπου
Εύρος ισχύος συσκευής	2–10 kW
Ελάχιστη θερμοκρασία περιβάλλοντος	-20 °C
Μέγιστη θερμοκρασία καυσαερίων	400 °C
Μέγιστη θερμοκρασία περιβάλλοντος	45 °C
IP	24D
Ηλεκτρική παροχή	230 V AC/50 Hz
Μέγιστο ρεύμα	0,5 A
Κατανάλωση ενέργειας κατά τη χρήση	50–90 W
Κατανάλωση ενέργειας σε αναμονή	2 W
Υψηλή τάση	30 kV/1,7 mA
Ο έλεγχος έγινε σε	DIBt: Z-7.4-3536
Υλικό εξωτερικού κελύφους	RF 1.4401-316
Ελάχιστη απόσταση από εύφλεκτα υλικά	500 mm
Τοποθέτηση	εξωτερική, στην απόληξη

## Διαστάσεις και βάρος

Διατομή καμινάδας - κυκλική	Ø150–200 mm
Μέγεθος καμινάδας - τετράγωνη (max.)	250x250 mm
Ύψος	956 mm
Εξωτερική διάμετρος	268 mm
Βάρος (χωρίς προσαρμογέα)	14 kg



# ΠΡΟΣΑΡΜΟΓΕΙΣ ΤΟΠΟΘΕΤΗΣΗΣ



Βασικός προσαρμογέας ESP-10

Εγκοπή τοποθέτησης ESP-10



Για καμινάδες διατομής  
Ø150, Ø180 ή Ø200 mm



## Φλάντζα FR6

Για την τοποθέτηση  
του ESP-10  
σε χτιστή καμινάδα  
Εσωτερικό μέγεθος  
καμινάδας:  
DN Ø150 – DN Ø200 mm



## Προσαρμογέας Ø150 mm

Για όλα τα συστήματα  
καμινάδας  
DN150



## Προσαρμογέας Ø180 mm

Για όλα τα συστήματα  
καμινάδας  
DN180



## Προσαρμογέας Ø200 mm

Για όλα τα συστήματα  
καμινάδας  
DN200

**almeva AG**

Industriestrasse 6  
CH-9220 Bischofszell  
Switzerland  
Tel.: +41 71 644 90 20  
E-mail: info@almeva.ch

**almeva SAS**

Parc d'Activité Les Pierailleuses  
F-79360 Granzay-Gript  
France  
Tel.: +33 613 022 075  
E-mail: fr@almeva.eu

**ALMEVA EAST EUROPE a.s.**

Družstevní 501  
CZ-664 43 Želešice u Brna  
Czech Republic  
Tel.: +420 513 033 101  
E-mail: cz@almeva.eu

**ALMEVA POLAND Sp. z o.o.**

ul. Cieszyńska 2  
PL-43-200 Pszczyna  
Poland  
Tel.: +48 32 475 71 04  
E-mail: pl@almeva.eu

**almeva Deutschland GmbH**

Gewerbegebiet 7  
D-09306 Königshain-Wiederau  
Germany  
Tel.: +49 37 20 28 59 24 0  
E-mail: verkauf@almeva.com

**SEG ALMEVA Ibérica SL**

Parque Empresarial de Utebo  
Avda. Miguel Servet 113, Nave 14  
E-50180 Utebo – Zaragoza  
Spain  
Tel.: +34 647 911 328  
E-mail: es@almeva.eu

**ALMEVA SLOVAKIA s.r.o.**

Bratislavská 119  
SK-911 05 Trenčín  
Slovakia  
Tel.: +421 32 202 8946  
E-mail: sk@almeva.eu

**ALMEVA HUNGARY Kft.**

Szentmihályi út 167-169  
(office F2.14.D03)  
H-1152 Budapest  
Hungary  
Tel.: +36 13 009 012  
E-mail: hu@almeva.eu

**almeva Metalltechnik GmbH**

Fürstenwalder Str. 57  
D-15859 Storkow (Mark)  
Germany  
Tel.: +49 33 67 84 33 40  
e-mail: verkauf@almeva.com

**almeva Italia s.r.l.**

Viale del lavoro 5  
I-37069 Villafranca di Verona  
Italy  
Tel.: +390 456 391 399  
E-mail: info@almevaitalia.it

**almeva in the Baltic countries**

by ALMEVA EAST EUROPE a.s.  
Lithuania Tel.: +370 700 660 41  
Latvia Tel.: +371 67 660 689  
Estonia Tel.: +372 63 463 93  
E-mail: baltic@almeva.eu

**almeva Hellas OE**

Zakynthou 12  
GR-14452 Metamorfofi, Athens  
Greece  
Tel.: +30 210 2322970  
E-mail: info@almeva.gr

**almeva in Romania and Republic of Moldova**

by ALMEVA EAST EUROPE a.s.  
Romania Tel.: +40 31 229 60 88  
Moldova Tel.: +373 692 355 25  
E-mail: info@almeva.ro  
info@almeva.md

